



**Mariano Tafalla e Hijos, S.L.**

# CATÁLOGO SINTÉTICOS





# Mariano Tafalla e Hijos, S.L.

www.marianotafalla.com  
pedidos@marianotafalla.com  
+34 968465952 / +34 968461987

## ANDROID

SINTÉTICOS

### DESCRIPCIÓN:

Solución técnica diseñada para proyectos exigentes en **automóvil, contract, náutica y mueble**. Gracias a su acabado metalizado y a sus propiedades funcionales, este producto es una opción versátil para empresas que buscan diferenciar sus proyectos con un material de alto rendimiento y fácil integración en procesos profesionales. Su composición basada mayoritariamente en **PVC** con soporte de poliamida garantiza estabilidad dimensional y comportamiento fiable en aplicaciones tanto interiores como exteriores.

### CARACTERÍSTICAS:

- **Ancho:** 1,40m.
- **Espesor:** 1,10mm-1,15mm.
- **Soporte:** Poliamida.
- **Largo del rollo:** 30m/40m.
- **Beneficios:** Mayor higiene, seguridad frente al fuego y estabilidad cromática. Resistencia a UV, ignífugo, antibacteriano.

### USO RECOMENDADO:

Adecuado para proyectos de tapicería de **automóvil, contract, náutica y mueble**. En aplicaciones con fricción elevada como en asientos de uso intensivo o zonas de contacto continuado, el cliente debe **verificar previamente la idoneidad del material** para garantizar su correcta aplicación.



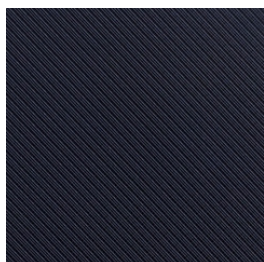
ASTM G 21-96



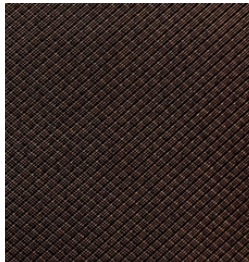
ASTMD4329  
1000 HORAS ESCALA  
GRIS -4



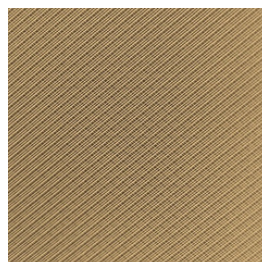
FMVSS 302 NFP 92 504  
1995 (M2)



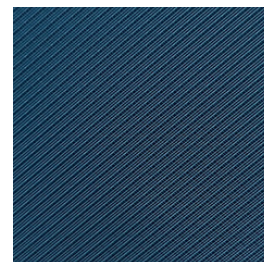
INDIGO  
600122003



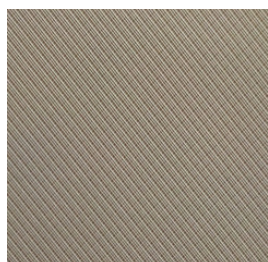
MOKA  
600122008



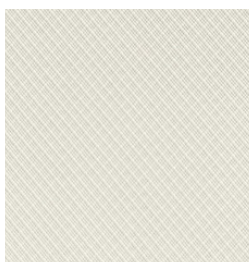
HONEY  
600122009



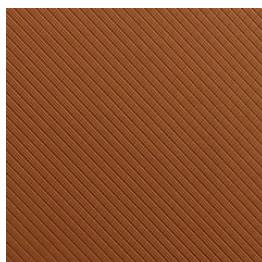
REGATTA  
600122004



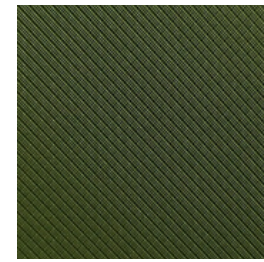
TAUPE  
600122002



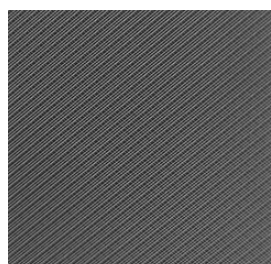
SNOW  
600122014



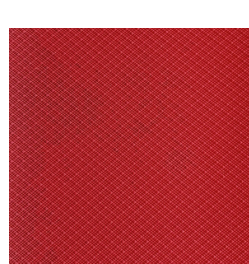
SUNSET  
600122010



OLIVE  
600122012



METEOR  
600122011



LAVA  
600122007

### Responsabilidad:

En caso de que el cliente no verifique previamente que el material es adecuado para su uso concreto, la empresa no asumirá responsabilidad por desgaste, deterioro o alteraciones producidas durante el uso final del producto. El comprador asume la responsabilidad del uso, condiciones de exposición y productos empleados al que se destina el material. Nuestra empresa queda exonerada de cualquier deterioro o alteración derivada del uso final, salvo defectos de fabricación legalmente reconocidos.

### Garantías y datos técnicos:

- Especificaciones sujetas a actualización sin aviso por razones de mejora productiva.
- Para proyectos profesionales se recomienda solicitar la ficha técnica vigente.
- Garantía válida solo para el material en su estado original; no incluye instalación ni manipulaciones de terceros.



# Mariano Tafalla e Hijos, S.L.

www.marianotafalla.com  
pedidos@marianotafalla.com  
+34 968465952 / +34 968461987

## ANDROMEDA

SINTÉTICOS

### DESCRIPCIÓN:

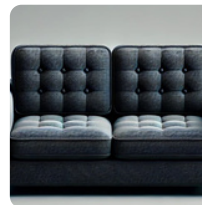
**Andromeda** es un material técnico de alta prestación desarrollado para entornos que exigen higiene, seguridad y durabilidad, compuesto mayoritariamente por **PVC** con soporte de **poliéster**, orientado a proyectos profesionales en **automoción, contract, mueble y náutica**. Su formulación lo convierte en una solución fiable para tapicerías sometidas a uso continuado, donde el control sanitario y el cumplimiento normativo son prioritarios o para proyectos que requieren materiales funcionales, estables y adaptados a procesos industriales, manteniendo una apariencia uniforme y profesional en el resultado final.

### CARACTERÍSTICAS:

- **Ancho:** 1,40m.
- **Espesor:** 1,20mm-1,23mm.
- **Soporte:** Poliéster.
- **Largo del rollo:** 30m/40m.
- **Acabado:** Metalizado decorativo.
- **Beneficios:** Apto para exteriores, alto impacto visual, mayor higiene y seguridad. Resistencia UV; ignífugo; antibacteriano.

### USO RECOMENDADO:

Adecuado para proyectos de tapicería de **automoción, contract, mueble y náutica**. En aplicaciones con fricción elevada como en asientos de uso intensivo o zonas de contacto continuado, el cliente debe **verificar previamente la idoneidad del material** para garantizar su correcta aplicación.



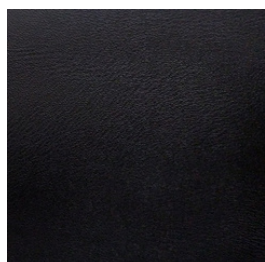
ASTM G 21-96



ASTM G153-00a, Cycle 1  
1500 HORAS ESCALA  
GRIS -4



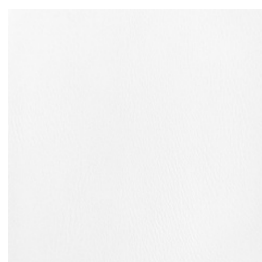
FMVSS 302  
EN UNI 1021 PART I & II  
NFP 92 504 1995 (M2)



NEGRO  
600126001



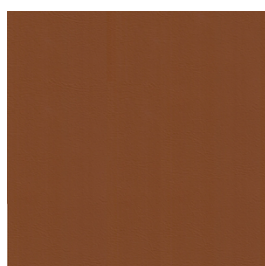
GRIS FONCE  
600126002



BLANCO  
600126003



TERRACOTA  
600126004



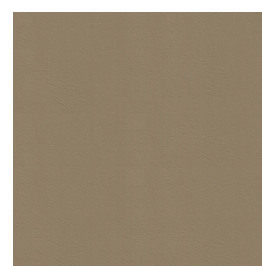
SALAMANCA  
600126005



IVORY  
600126006



AZAFATA  
600126007



MONTERO  
600126008

### Responsabilidad:

En caso de que el cliente no verifique previamente que el material es adecuado para su uso concreto, la empresa no asumirá responsabilidad por desgaste, deterioro o alteraciones producidas durante el uso final del producto. El comprador asume la responsabilidad del uso, condiciones de exposición y productos empleados al que se destina el material. Nuestra empresa queda exonerada de cualquier deterioro o alteración derivada del uso final, salvo defectos de fabricación legalmente reconocidos.

### Garantías y datos técnicos:

- Especificaciones sujetas a actualización sin aviso por razones de mejora productiva.
- Para proyectos profesionales se recomienda solicitar la ficha técnica vigente.
- Garantía válida solo para el material en su estado original; no incluye instalación ni manipulaciones de terceros.





# Mariano Tafalla e Hijos, S.L.

www.marianotafalla.com  
pedidos@marianotafalla.com  
+34 968465952 / +34 968461987

## ANTILOPE ECO

SINTÉTICOS

### DESCRIPCIÓN:

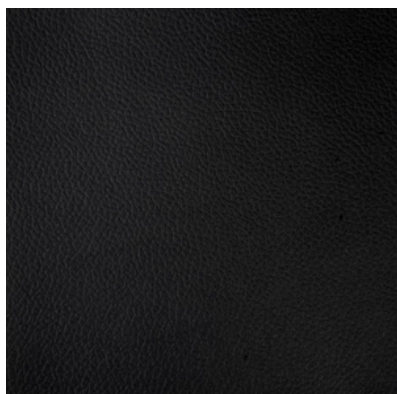
**Antilope Eco** está desarrollado para empresas profesionales de tapicería de **automóvil** que buscan una solución funcional y eficiente. Este producto suele ser utilizado para trabajos de **reparación de asientos**. Está compuesto por **PVC y poliéster**, ofreciendo un equilibrio adecuado entre estabilidad, manejo y control de costes en intervenciones profesionales. Su formulación lo convierte en una opción relevante para talleres que necesitan material fiable para reparaciones parciales o proyectos de volumen.

### CARACTERÍSTICAS:

- **Ancho:** 1,40m.
- **Espesor:** 1,01mm-1,05mm.
- **Soporte:** Poliéster.
- **Largo del rollo:** 30m/40m.
- **Beneficios:** Precio competitivo.

### USO RECOMENDADO:

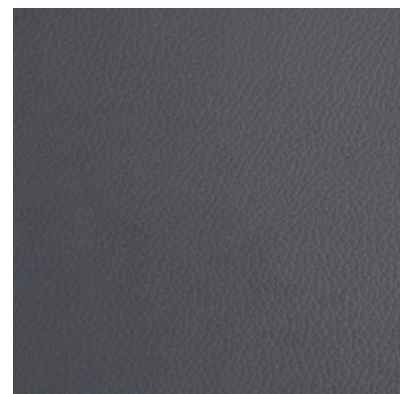
Adecuado para proyectos de tapicería de **automoción**. En aplicaciones con fricción elevada como en asientos de uso intensivo o zonas de contacto continuado, el cliente debe **verificar previamente la idoneidad del material** para garantizar su correcta aplicación.



NEGRO  
600305049



CREMA  
600305051



GRIS MARENGO  
600305050

### Responsabilidad:

En caso de que el cliente no verifique previamente que el material es adecuado para su uso concreto, la empresa no asumirá responsabilidad por desgaste, deterioro o alteraciones producidas durante el uso final del producto. El comprador asume la responsabilidad del uso, condiciones de exposición y productos empleados al que se destina el material. Nuestra empresa queda exonerada de cualquier deterioro o alteración derivada del uso final, salvo defectos de fabricación legalmente reconocidos.

### Garantías y datos técnicos:

- Especificaciones sujetas a actualización sin aviso por razones de mejora productiva.
- Para proyectos profesionales se recomienda solicitar la ficha técnica vigente.
- Garantía válida solo para el material en su estado original; no incluye instalación ni manipulaciones de terceros.





# Mariano Tafalla e Hijos, S.L.

## ARKANSAS BIELÁSTICO

SINTÉTICOS

www.marianotafalla.com  
pedidos@marianotafalla.com  
+34 968465952 / +34 968461987

### DESCRIPCIÓN:

Solución técnica en **PVC** diseñada para empresas profesionales de tapicería de **automóvil** que requieren materiales fiables, estables y de fácil instalación. Arkansas está compuesto por **PVC** y **poliamida** para ofrecer un comportamiento equilibrado en procesos exigentes, aportando precisión y eficiencia en trabajos de tapicería técnica donde el acabado y la adaptabilidad son determinantes. Gracias a su estructura bielástica, el material mejora el manejo durante la instalación, optimizando tiempos y reduciendo tensiones en curvas y superficies complejas.

### CARACTERÍSTICAS:

- **Ancho:** 1,40m.
- **Espesor:** 1,10mm-1,18mm.
- **Soporte:** Poliamida (cede en ambos sentidos para facilitar la instalación).
- **Largo del rollo:** 30m/40m.
- **Beneficios:** Precio bielástico (mejor adaptación y namejo en montaje).

### USO RECOMENDADO:

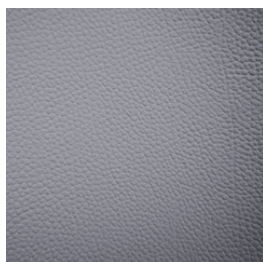
Adecuado para proyectos de tapicería de **automóvil**. En aplicaciones con fricción elevada como en asientos de uso intensivo o zonas de contacto continuado, el cliente debe **verificar previamente la idoneidad del material** para garantizar su correcta aplicación.



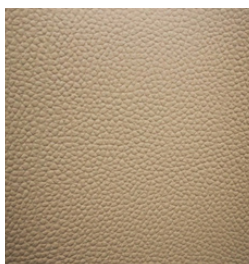
REACH DECLARATION  
(SVHC LIST)



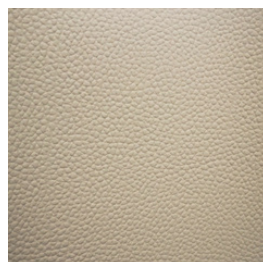
FMVSS 302 R118  
ANNEX-6



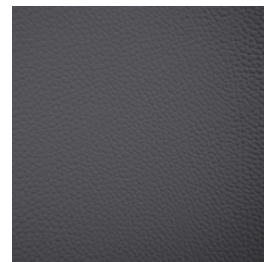
ALPACA  
600603012



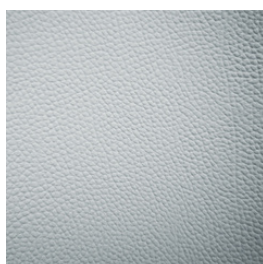
CHAMPIÑÓN  
600603013



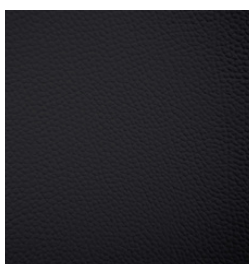
GUIJARRO  
600603014



HULLA  
600603015



SILVERGRAU  
600603016



NEGRO  
600603017

### Responsabilidad:

En caso de que el cliente no verifique previamente que el material es adecuado para su uso concreto, la empresa no asumirá responsabilidad por desgaste, deterioro o alteraciones producidas durante el uso final del producto. El comprador asume la responsabilidad del uso, condiciones de exposición y productos empleados al que se destina el material. Nuestra empresa queda exonerada de cualquier deterioro o alteración derivada del uso final, salvo defectos de fabricación legalmente reconocidos.

### Garantías y datos técnicos:

- Especificaciones sujetas a actualización sin aviso por razones de mejora productiva.
- Para proyectos profesionales se recomienda solicitar la ficha técnica vigente.
- Garantía válida solo para el material en su estado original; no incluye instalación ni manipulaciones de terceros.





# Mariano Tafalla e Hijos, S.L.

www.marianotafalla.com  
pedidos@marianotafalla.com  
+34 968465952 / +34 968461987

## ASTONPOLARIS

SINTÉTICOS

### DESCRIPCIÓN:

Solución técnica en **PVC** desarrollada para empresas profesionales de **tapicería náutica** que requieren materiales estables y duraderos en entornos marinos exigentes. Astonpolaris combina **PVC y poliéster** para ofrecer un comportamiento fiable frente a la exposición exterior, aportando seguridad y continuidad en proyectos donde la resistencia del material es clave.

### CARACTERÍSTICAS:

- **Ancho:** 1,40m.
- **Espesor:** 1,20mm-1,24mm.
- **Soporte:** Poliéster.
- **Largo del rollo:** 30m/40m.
- **Beneficios:** Resistencia UV y Mildew Resistance (mayor durabilidad en ambientes marinos).

### USO RECOMENDADO:

Perfecto para **tapicería náutica** en aplicaciones profesionales. En aplicaciones con fricción elevada como en asientos de uso intensivo o zonas de contacto continuado, el cliente debe **verificar previamente la idoneidad del material** para garantizar su correcta aplicación.



ASTM G 21-96



ANTI-BACTERIAL



DIN EN ISO 105-B06 1000  
HORAS / ESCALA GRIS > 4



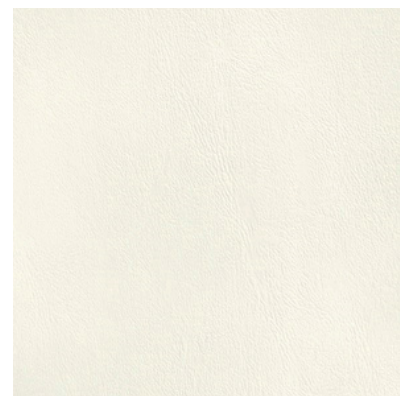
ASTM G 21-96



AVORIO  
600401005



BLANCO  
600401004



CRUDO  
600401006

### Responsabilidad:

En caso de que el cliente no verifique previamente que el material es adecuado para su uso concreto, la empresa no asumirá responsabilidad por desgaste, deterioro o alteraciones producidas durante el uso final del producto. El comprador asume la responsabilidad del uso, condiciones de exposición y productos empleados al que se destina el material. Nuestra empresa queda exonerada de cualquier deterioro o alteración derivada del uso final, salvo defectos de fabricación legalmente reconocidos.

### Garantías y datos técnicos:

- Especificaciones sujetas a actualización sin aviso por razones de mejora productiva.
- Para proyectos profesionales se recomienda solicitar la ficha técnica vigente.
- Garantía válida solo para el material en su estado original; no incluye instalación ni manipulaciones de terceros.





# Mariano Tafalla e Hijos, S.L.

www.marianotafalla.com  
pedidos@marianotafalla.com  
+34 968465952 / +34 968461987

## BABY

SINTÉTICOS

### DESCRIPCIÓN:

Baby es un material desarrollado para empresas de tapicería de automóvil especializadas en interiores y trabajos de reparación. Está compuesto de PVC y poliéster, ofreciendo un comportamiento estable y uniforme en aplicaciones donde el control de costes y la regularidad del acabado son prioritarios. Su grana lisa facilita la integración en reparaciones parciales y superficies continuas, aportando homogeneidad visual y un manejo eficiente durante el proceso de instalación. Es una solución relevante para talleres que buscan un material funcional, competitivo y adaptado a proyectos de volumen en interior de vehículo.

### CARACTERÍSTICAS:

- **Ancho:** 1,40m.
- **Espesor:** 1,20mm-1,30mm.
- **Soporte:** Poliéster.
- **Largo del rollo:** 30m/40m.
- **Acabado:** Grana lisa (integración visual uniforme)
- **Beneficios:** Precio muy competitivo.

### USO RECOMENDADO:

Perfecto para proyectos de tapicería de **automóvil en interior. No apto para motos.** Se recomienda lavar con agua y jabón. En aplicaciones con fricción elevada como en asientos de uso intensivo o zonas de contacto continuado, el cliente debe **verificar previamente la idoneidad del material** para garantizar su correcta aplicación.



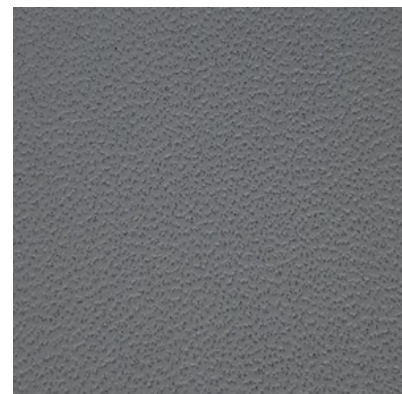
FR EN UNE 1021 PART I & II



NEGRO  
600305039



DAKOTA BEIGE  
600305041



DAKOTA GRIS  
600305040

### Responsabilidad:

En caso de que el cliente no verifique previamente que el material es adecuado para su uso concreto, la empresa no asumirá responsabilidad por desgaste, deterioro o alteraciones producidas durante el uso final del producto. El comprador asume la responsabilidad del uso, condiciones de exposición y productos empleados al que se destina el material. Nuestra empresa queda exonerada de cualquier deterioro o alteración derivada del uso final, salvo defectos de fabricación legalmente reconocidos.

### Garantías y datos técnicos:

- Especificaciones sujetas a actualización sin aviso por razones de mejora productiva.
- Para proyectos profesionales se recomienda solicitar la ficha técnica vigente.
- Garantía válida solo para el material en su estado original; no incluye instalación ni manipulaciones de terceros.





# Mariano Tafalla e Hijos, S.L.

www.marianotafalla.com  
pedidos@marianotafalla.com  
+34 968465952 / +34 968461987

## BISÓN

SINTÉTICOS

### DESCRIPCIÓN:

Bisón es un sintético náutico compuesto por **PVC y poliéster**, desarrollado para aplicaciones profesionales en el sector **náutica**, diseñado para responder a entornos exigentes donde la durabilidad, la estabilidad dimensional y la resistencia ambiental son factores clave. Su formulación garantiza un comportamiento fiable en instalaciones profesionales, aportando **protección UV y resistencia al moho**, optimizando la vida útil del tapizado en exteriores.

### CARACTERÍSTICAS:

- **Ancho:** 1,40m.
- **Espesor:** 1,20mm.
- **Soporte:** Poliéster.
- **Largo del rollo:** 30m/40m.
- **Resistencia:** Resistencia UV y anti-mildew, protección frente a radiación solar y ambientes húmedos.

### USO RECOMENDADO:

Recomendado para **tapicería náutica profesional**, asientos, colchonetas y superficies expuestas a condiciones marinas. En aplicaciones con fricción elevada, como asientos de uso intensivo o zonas de contacto continuado, el cliente debe **verificar previamente la idoneidad del material** para garantizar su correcta aplicación.



ASTM E2149



ISO 105 B02:2014 (ISO 4892-2:2006)-5



CEC R118.02 ANNEX 6-7-8



BLANCO BRILLO  
600402004



BLANCO MATE  
600402012

### Responsabilidad:

En caso de que el cliente no verifique previamente que el material es adecuado para su uso concreto, la empresa no asumirá responsabilidad por desgaste, deterioro o alteraciones producidas durante el uso final del producto. El comprador asume la responsabilidad del uso, condiciones de exposición y productos empleados al que se destina el material. Nuestra empresa queda exonerada de cualquier deterioro o alteración derivada del uso final, salvo defectos de fabricación legalmente reconocidos.

### Garantías y datos técnicos:

- Especificaciones sujetas a actualización sin aviso por razones de mejora productiva.
- Para proyectos profesionales se recomienda solicitar la ficha técnica vigente.
- Garantía válida solo para el material en su estado original; no incluye instalación ni manipulaciones de terceros.





# Mariano Tafalla e Hijos, S.L.

www.marianotafalla.com  
pedidos@marianotafalla.com  
+34 968465952 / +34 968461987

## CARBONO

SINTÉTICOS

### DESCRIPCIÓN:

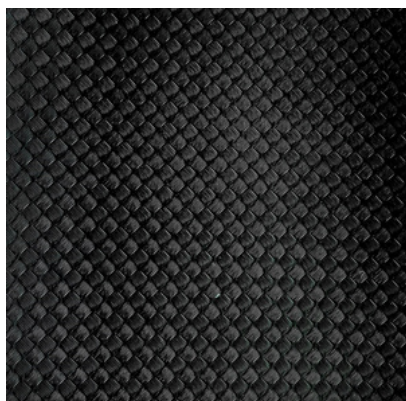
Carbón es un **sintético para automoción** fabricado en PVC con soporte de poliéster, desarrollado para aplicaciones profesionales en el sector **automóvil** que requieren un **PVC con acabado metálico** de alto impacto visual. Su diseño aporta una estética técnica contemporánea, ideal para proyectos donde el valor decorativo y la diferenciación del interior son determinantes en la decisión del cliente final.

### CARACTERÍSTICAS:

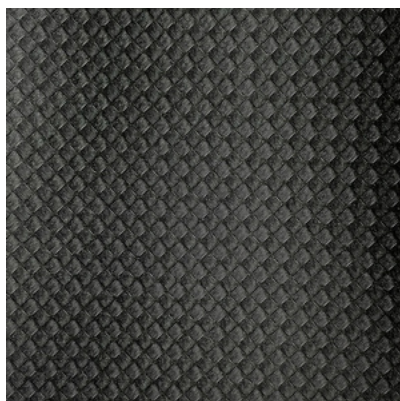
- **Ancho:** 1,40m.
- **Espesor:** 1,20mm.
- **Soporte:** Poliéster.
- **Largo del rollo:** 30m/40m.
- **Acabado:** Acabado metálico, orientado a aplicaciones decorativas de interior.

### USO RECOMENDADO:

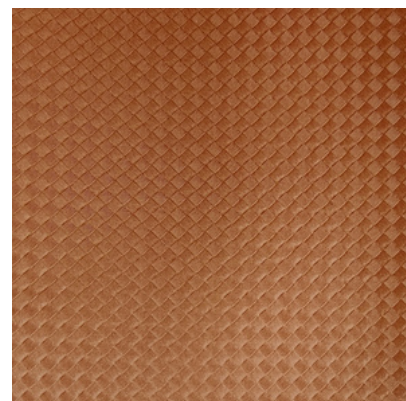
Adecuado para proyectos para **tapicería de automóvil**. En aplicaciones con fricción elevada, como asientos de uso intensivo o zonas de contacto continuado, el cliente debe **verificar previamente la idoneidad del material** para garantizar su correcta aplicación.



NEGRO  
600102008



ANTRACITA  
600102009



COBRE  
600102006

### Responsabilidad:

En caso de que el cliente no verifique previamente que el material es adecuado para su uso concreto, la empresa no asumirá responsabilidad por desgaste, deterioro o alteraciones producidas durante el uso final del producto. El comprador asume la responsabilidad del uso, condiciones de exposición y productos empleados al que se destina el material. Nuestra empresa queda exonerada de cualquier deterioro o alteración derivada del uso final, salvo defectos de fabricación legalmente reconocidos.

### Garantías y datos técnicos:

- Especificaciones sujetas a actualización sin aviso por razones de mejora productiva.
- Para proyectos profesionales se recomienda solicitar la ficha técnica vigente.
- Garantía válida solo para el material en su estado original; no incluye instalación ni manipulaciones de terceros.



# Mariano Tafalla e Hijos, S.L.

www.marianotafalla.com  
pedidos@marianotafalla.com  
+34 968465952 / +34 968461987

## CROMA ECO

SINTÉTICOS

### DESCRIPCIÓN:

Croma Eco es un **sintético para automóvil** fabricado en **PVC con soporte de poliéster**, orientado a empresas profesionales que buscan un **PVC** fiable y económicamente optimizado. Su desarrollo responde a aplicaciones estándar del sector **automóvil**, donde la estabilidad del material, la facilidad de manipulación y el precio competitivo son factores decisivos para proyectos de volumen o reposición.

### CARACTERÍSTICAS:

- **Ancho:** 1,40m.
- **Espesor:** 1,02mm.
- **Soporte:** Poliéster.
- **Largo del rollo:** 30m/40m.
- **Resistencia:** Optimizado para aplicaciones estándar de tapicería.

### USO RECOMENDADO:

Adecuado para proyectos de tapicería de **automóvil**. En aplicaciones con fricción elevada, como asientos de uso intensivo o zonas de contacto continuado, el cliente debe **verificar previamente la idoneidad del material** para garantizar su correcta aplicación.



BEIG  
600330001



CHOCOLATE  
600330002



NEGRO  
600330003



ALPACA  
600330004



GRIS MEDIO  
600330005

### Responsabilidad:

En caso de que el cliente no verifique previamente que el material es adecuado para su uso concreto, la empresa no asumirá responsabilidad por desgaste, deterioro o alteraciones producidas durante el uso final del producto. El comprador asume la responsabilidad del uso, condiciones de exposición y productos empleados al que se destina el material. Nuestra empresa queda exonerada de cualquier deterioro o alteración derivada del uso final, salvo defectos de fabricación legalmente reconocidos.

### Garantías y datos técnicos:

- Especificaciones sujetas a actualización sin aviso por razones de mejora productiva.
- Para proyectos profesionales se recomienda solicitar la ficha técnica vigente.
- Garantía válida solo para el material en su estado original; no incluye instalación ni manipulaciones de terceros.





# Mariano Tafalla e Hijos, S.L.

www.marianotafalla.com  
pedidos@marianotafalla.com  
+34 968465952 / +34 968461987

## CROSS ANTISLIP

SINTÉTICOS

### DESCRIPCIÓN:

**Cross Antislip** es un **sintético de PVC y con soporte poliéster**, diseñado para aportar control y estabilidad en superficies de asiento, resultando relevante para aplicaciones donde el agarre es determinante.

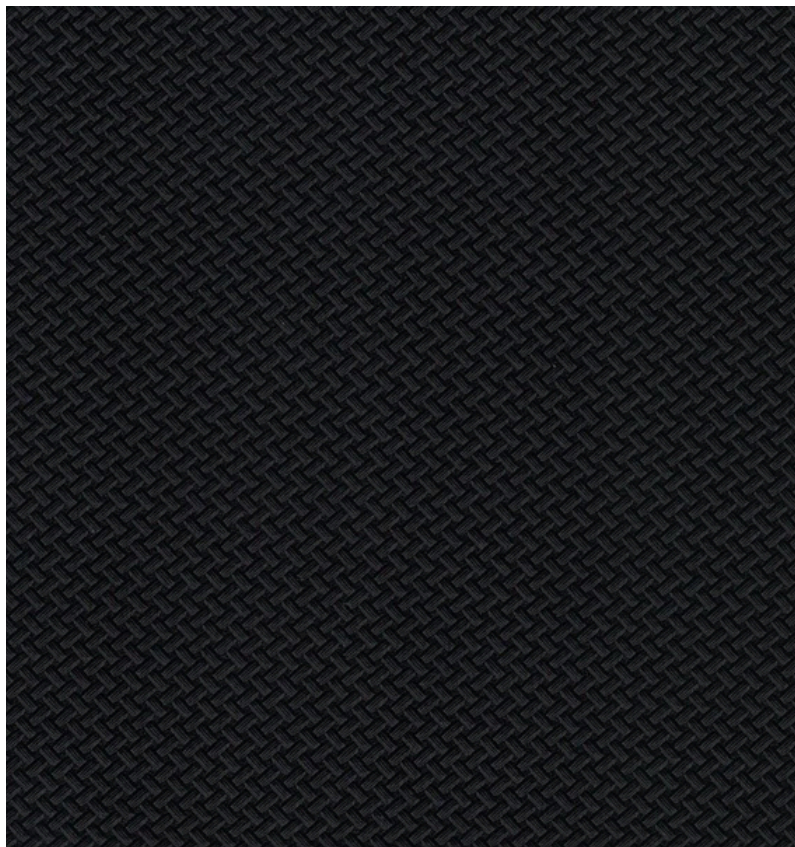
### CARACTERÍSTICAS:

- **Ancho:** 1,40m.
- **Espesor:** 1,20mm.
- **Soporte:** Poliéster.
- **Largo del rollo:** 30m/40m.
- **Beneficio:** Acabado **antideslizante** específico para asientos de moto.



### USO RECOMENDADO:

Adecuado para proyectos de tapicería de **automóvil y moto**, indicado para asientos de uso profesional. Se recomienda lavar con agua y jabón. En aplicaciones con fricción elevada, como asientos de uso intensivo o zonas de contacto continuado, el cliente debe **verificar previamente la idoneidad del material** para garantizar su correcta aplicación



NEGRO  
600361001

### Responsabilidad:

En caso de que el cliente no verifique previamente que el material es adecuado para su uso concreto, la empresa no asumirá responsabilidad por desgaste, deterioro o alteraciones producidas durante el uso final del producto. El comprador asume la responsabilidad del uso, condiciones de exposición y productos empleados al que se destina el material. Nuestra empresa queda exonerada de cualquier deterioro o alteración derivada del uso final, salvo defectos de fabricación legalmente reconocidos.

### Garantías y datos técnicos:

- Especificaciones sujetas a actualización sin aviso por razones de mejora productiva.
- Para proyectos profesionales se recomienda solicitar la ficha técnica vigente.
- Garantía válida solo para el material en su estado original; no incluye instalación ni manipulaciones de terceros.



# Mariano Tafalla e Hijos, S.L.

www.marianotafalla.com  
pedidos@marianotafalla.com  
+34 968465952 / +34 968461987

## DAINO

SINTÉTICOS

### DESCRIPCIÓN:

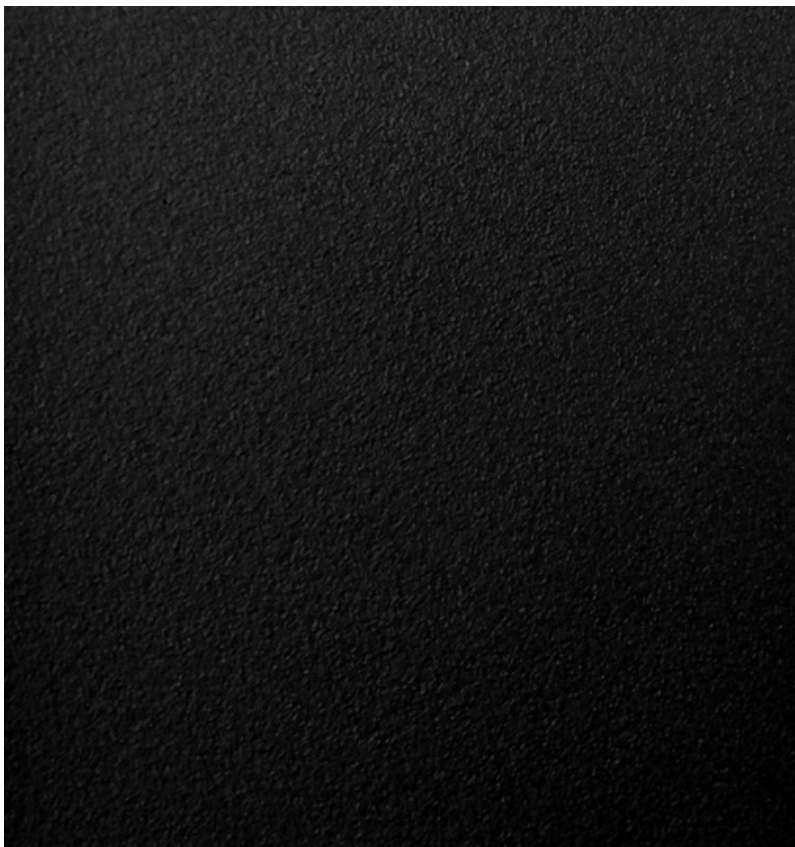
Daino es un sintético de PVC, **utilizado especialmente en asientos de moto, con soporte poliéster** diseñado para tapicería profesional que exige **durabilidad, seguridad antideslizante** y un acabado visual diferenciado. Su **superficie con aspecto a tejido** aporta valor estético sin comprometer el rendimiento, facilitando la integración en interiores y exteriores con una presencia profesional y homogénea.

### CARACTERÍSTICAS:

- **Ancho:** 1,40m.
- **Espesor:** 0,80mm.
- **Largo del rollo:** 30m/40m.
- **Beneficio:** No resbala; acabado textil técnico.

### USO RECOMENDADO:

Adecuado para proyectos de tapicería profesional de **automoción**. Se recomienda lavar con agua y jabón. En aplicaciones con fricción elevada, como asientos de uso intensivo o zonas de contacto continuado, el cliente debe **verificar previamente la idoneidad del material** para garantizar su correcta aplicación.



NEGRO  
600305042

### Responsabilidad:

En caso de que el cliente no verifique previamente que el material es adecuado para su uso concreto, la empresa no asumirá responsabilidad por desgaste, deterioro o alteraciones producidas durante el uso final del producto. El comprador asume la responsabilidad del uso, condiciones de exposición y productos empleados al que se destina el material. Nuestra empresa queda exonerada de cualquier deterioro o alteración derivada del uso final, salvo defectos de fabricación legalmente reconocidos.

### Garantías y datos técnicos:

- Especificaciones sujetas a actualización sin aviso por razones de mejora productiva.
- Para proyectos profesionales se recomienda solicitar la ficha técnica vigente.
- Garantía válida solo para el material en su estado original; no incluye instalación ni manipulaciones de terceros.





# Mariano Tafalla e Hijos, S.L.

www.marianotafalla.com  
pedidos@marianotafalla.com  
+34 968465952 / +34 968461987

## DESERT

SINTÉTICOS

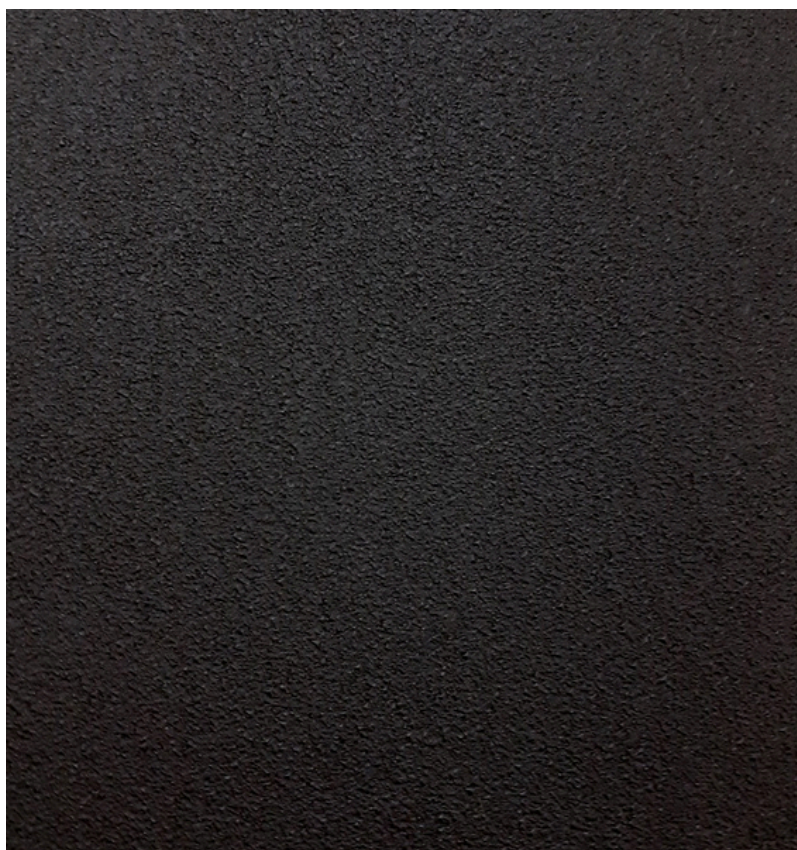


### DESCRIPCIÓN:

PVC para tapicería  
restauración de automoción.  
Grabado antideslizante,  
ideal para asiento de moto.

### CARACTERÍSTICAS:

- Ancho: 1,40 m.
- Espesor: 1,10 mm.
- Soporte: poliéster.
- Largo de los rollos: 30 / 40m.



NEGRO  
600349001

### Responsabilidad:

En caso de que el cliente no verifique previamente que el material es adecuado para su uso concreto, la empresa no asumirá responsabilidad por desgaste, deterioro o alteraciones producidas durante el uso final del producto. El comprador asume la responsabilidad del uso, condiciones de exposición y productos empleados al que se destina el material. Nuestra empresa queda exonerada de cualquier deterioro o alteración derivada del uso final, salvo defectos de fabricación legalmente reconocidos.

### Garantías y datos técnicos:

- Especificaciones sujetas a actualización sin aviso por razones de mejora productiva.
- Para proyectos profesionales se recomienda solicitar la ficha técnica vigente.
- Garantía válida solo para el material en su estado original; no incluye instalación ni manipulaciones de terceros.



# Mariano Tafalla e Hijos, S.L.

www.marianotafalla.com  
pedidos@marianotafalla.com  
+34 968465952 / +34 968461987

## DIAGONAL

SINTÉTICOS



FR EN UNE 1021 PART I & II

### DESCRIPCIÓN:

PVC para interior de automoción, paneles de las puertas y asientos de motocicletas.

### CARACTERÍSTICAS:

- Ancho: 1,40
- Espesor: 1,10mm.
- Soporte: poliéster
- Largo de los rollos: 30m./40m.



NEGRO  
600305034

### Responsabilidad:

En caso de que el cliente no verifique previamente que el material es adecuado para su uso concreto, la empresa no asumirá responsabilidad por desgaste, deterioro o alteraciones producidas durante el uso final del producto. El comprador asume la responsabilidad del uso, condiciones de exposición y productos empleados al que se destina el material. Nuestra empresa queda exonerada de cualquier deterioro o alteración derivada del uso final, salvo defectos de fabricación legalmente reconocidos.

### Garantías y datos técnicos:

- Especificaciones sujetas a actualización sin aviso por razones de mejora productiva.
- Para proyectos profesionales se recomienda solicitar la ficha técnica vigente.
- Garantía válida solo para el material en su estado original; no incluye instalación ni manipulaciones de terceros.





# Mariano Tafalla e Hijos, S.L.

www.marianotafalla.com  
pedidos@marianotafalla.com  
+34 968465952 / +34 968461987

## DIAMANTE

SINTÉTICOS

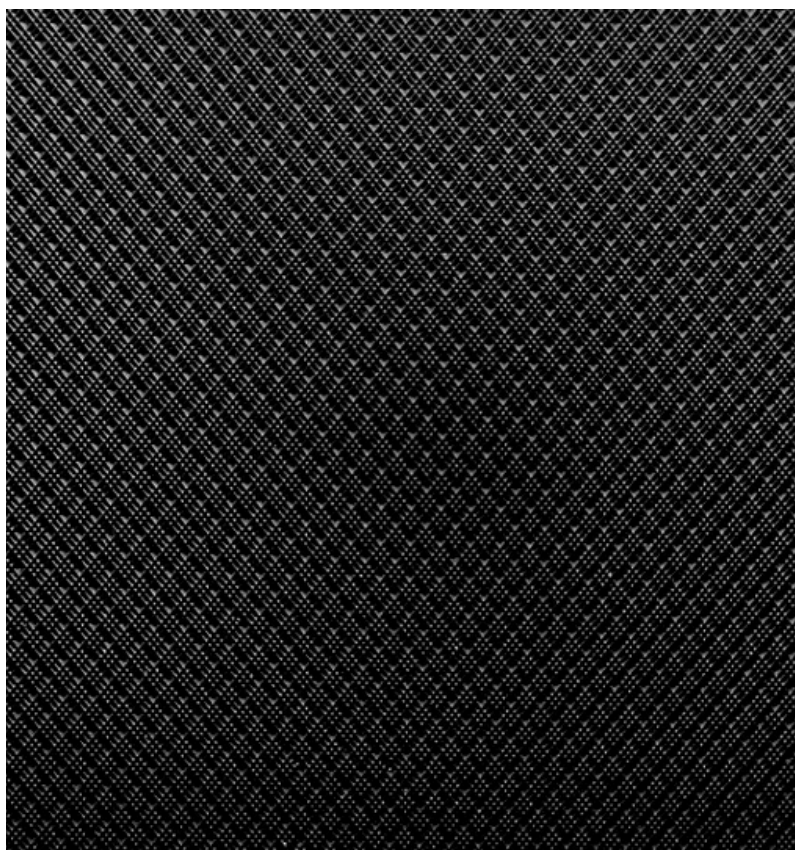


### DESCRIPCIÓN:

PVC para tapicería de  
asientos de motocicletas.  
Grabado diamante para no  
resbalar.

### CARACTERÍSTICAS:

- Ancho: 1,40 m.
- Espesor: 1,10mm.
- Soporte: poliéster.
- Largo de los rollos: 30/40 m.



NEGRO  
600305055

### Responsabilidad:

En caso de que el cliente no verifique previamente que el material es adecuado para su uso concreto, la empresa no asumirá responsabilidad por desgaste, deterioro o alteraciones producidas durante el uso final del producto. El comprador asume la responsabilidad del uso, condiciones de exposición y productos empleados al que se destina el material. Nuestra empresa queda exonerada de cualquier deterioro o alteración derivada del uso final, salvo defectos de fabricación legalmente reconocidos.

### Garantías y datos técnicos:

- Especificaciones sujetas a actualización sin aviso por razones de mejora productiva.
- Para proyectos profesionales se recomienda solicitar la ficha técnica vigente.
- Garantía válida solo para el material en su estado original; no incluye instalación ni manipulaciones de terceros.



# Mariano Tafalla e Hijos, S.L.

www.marianotafalla.com  
pedidos@marianotafalla.com  
+34 968465952 / +34 968461987

## ELEFANTE

SINTÉTICOS



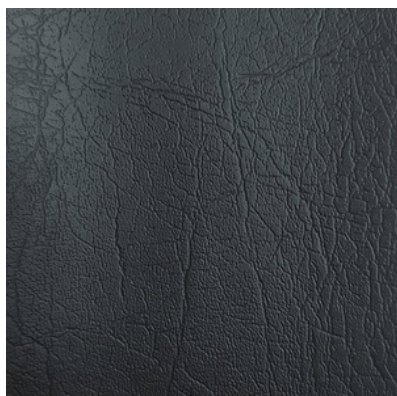
### DESCRIPCIÓN:

PVC para reparación de tapicerías de auto en general.

### CARACTERÍSTICAS:

- Ancho: 1,40 m.
- Espesor: 1,20mm.
- Soporte: poliéster.
- Largo de los rollos: 30/40 m.

A EXTINGUIR



GRIS OSCURO  
600305046



NEGRO  
600305047



CHAMPIÑÓN  
600305053

### Responsabilidad:

En caso de que el cliente no verifique previamente que el material es adecuado para su uso concreto, la empresa no asumirá responsabilidad por desgaste, deterioro o alteraciones producidas durante el uso final del producto. El comprador asume la responsabilidad del uso, condiciones de exposición y productos empleados al que se destina el material. Nuestra empresa queda exonerada de cualquier deterioro o alteración derivada del uso final, salvo defectos de fabricación legalmente reconocidos.

### Garantías y datos técnicos:

- Especificaciones sujetas a actualización sin aviso por razones de mejora productiva.
- Para proyectos profesionales se recomienda solicitar la ficha técnica vigente.
- Garantía válida solo para el material en su estado original; no incluye instalación ni manipulaciones de terceros.





# Mariano Tafalla e Hijos, S.L.

www.marianotafalla.com  
pedidos@marianotafalla.com  
+34 968465952 / +34 968461987

## ELEGANCE

SINTÉTICOS

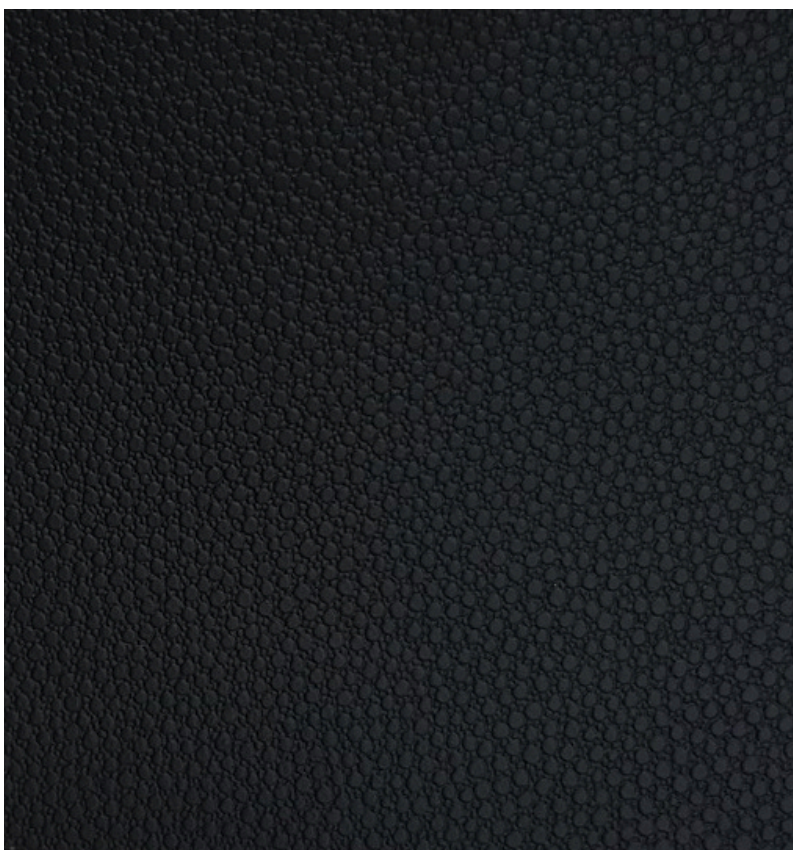


### DESCRIPCIÓN:

PVC para tapicería interior  
de automóvil y autobuses.

### CARACTERÍSTICAS:

- Ancho: 1,40 m.
- Espesor: 1,20 mm.
- Soporte: poliéster/ algodón.
- Largo de los rollos: 30/ 40m.
- Reglamento R118 parte 3.



NEGRO  
600305020



# Mariano Tafalla e Hijos, S.L.

www.marianotafalla.com  
pedidos@marianotafalla.com  
+34 968465952 / +34 968461987

## ERLAN AUTO

SINTÉTICOS

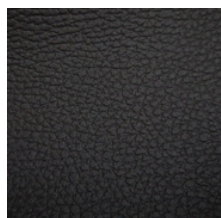


### DESCRIPCIÓN:

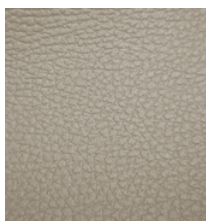
PVC para interior de automoción, paneles de las puertas y asientos auto.

### CARACTERÍSTICAS:

- Ancho: 1,40 m.
- Espesor: 1,10 mm.
- Soporte: poliéster.
- Largo de los rollos: 30 / 40 m.



NEGRO  
600323001



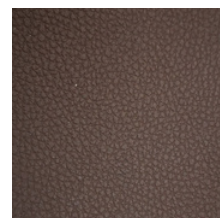
BENTLEY  
600323002



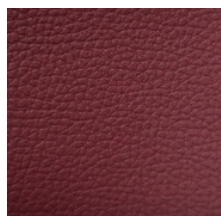
CENIZA  
600323003



GRIS OSCURO  
600323004



CHOCOLATE  
600323005



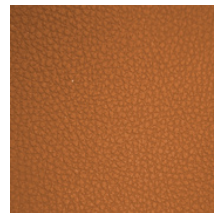
RIOJA  
600323007



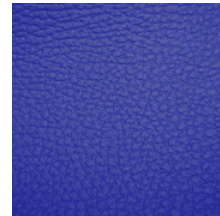
DAKOTA BEIGE  
600323006



BLANCO  
600323017



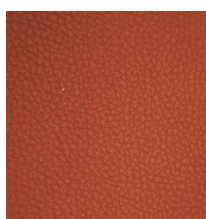
CALDERA  
600323008



DELFT  
600323016



GRIS CLARO  
600323013



MANDARINE  
600323018



ROJO  
600323019





# Mariano Tafalla e Hijos, S.L.

www.marianotafalla.com  
pedidos@marianotafalla.com  
+34 968465952 / +34 968461987

## ERLAN BUS

SINTÉTICOS



### DESCRIPCIÓN:

PVC para interior de  
automoción y autobuses.

### CARACTERÍSTICAS:

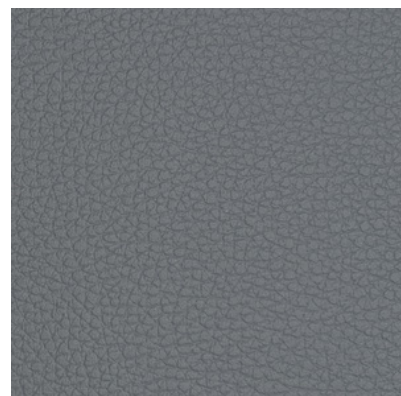
- Ancho: 1,40 m.
- Espesor: 1,20mm.
- Soporte: poliéster / polirayon.
- Largo de los rollos: 30 / 40m.
- R118.
- Acabado mate.



NEGRO  
600323009



GRIS CLARO  
600323010



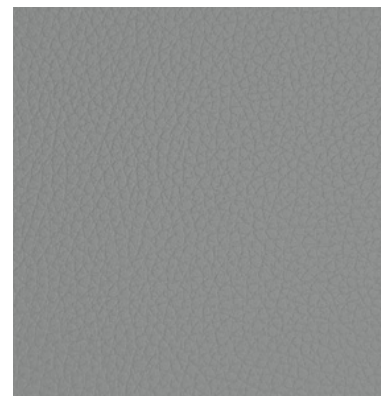
CENIZA  
600323011



PIZARRA  
600323012



CHAMPIÑÓN  
600323014



ORION  
600323015



# Mariano Tafalla e Hijos, S.L.

www.marianotafalla.com  
pedidos@marianotafalla.com  
+34 968465952 / +34 968461987

## FANTASY

SINTÉTICOS

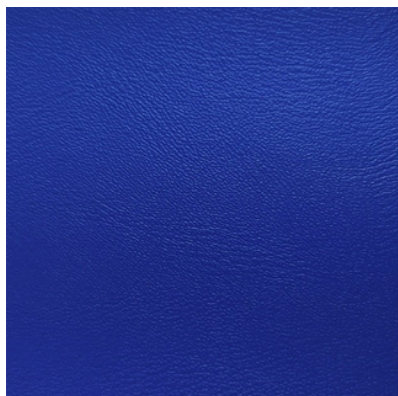


### DESCRIPCIÓN:

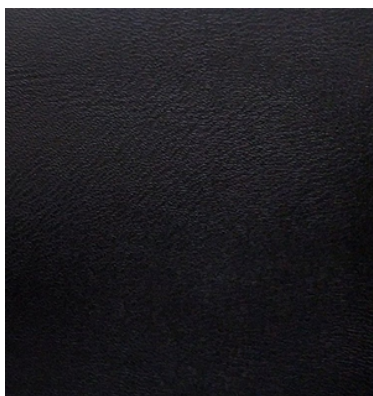
Material de PVC muy suave y flexible, indicado especialmente para asientos de clínicas dentales, hospitales, etc.

### CARACTERÍSTICAS:

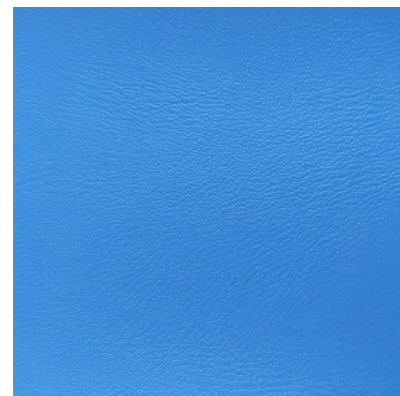
- Ancho: 1,40 m.
- Espesor: 1,20 mm.
- Soporte: poliéster.
- Largo de los rollos: 30/ 40m.
- Antibacteriano.
- Antifúngico.
- Resistencia a la sangre, manchas, etc.
- Muy elástico.



AZAFATA  
600105014



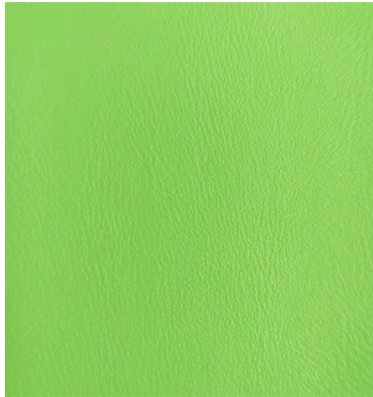
NEGRO  
600105019



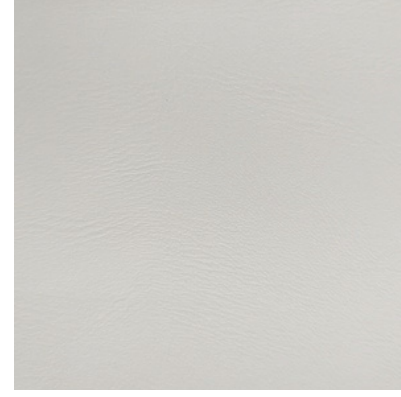
AZUL IBIZA  
600105015



BLANCO  
600105018



CLOROFILA  
600105020



GRIS CLARO  
600105021





# Mariano Tafalla e Hijos, S.L.

www.marianotafalla.com  
pedidos@marianotafalla.com  
+34 968465952 / +34 968461987

## FIBRA

SINTÉTICOS



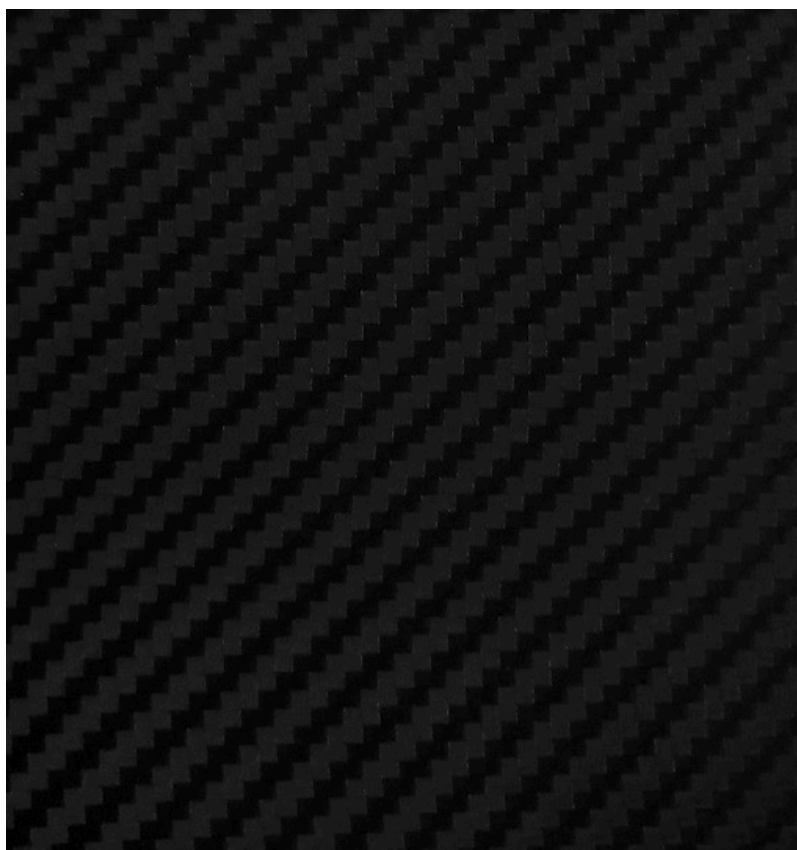
FR EN UNE 1021 PART I & II

### DESCRIPCIÓN:

PVC ideal para tapicería de automoción y asientos de motos.

### CARACTERÍSTICAS:

- Ancho: 1,40 m.
- Espesor: 1,10 mm.
- Soporte: poliéster.
- Largo de los rollos: 30/ 40 m.



NEGRO  
600305036



# Mariano Tafalla e Hijos, S.L.

## KENTONI ACUARELA

SINTÉTICOS

www.marianotafalla.com

pedidos@marianotafalla.com

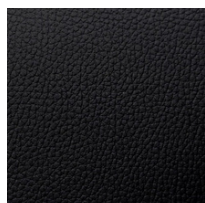
+34 968465952 / +34 968461987

### DESCRIPCIÓN:

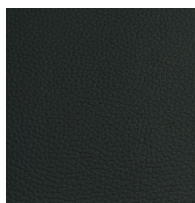
PVC para tapicería, en general de tipo industrial. Grano igual que artículo ERLAN.

### CARACTERÍSTICAS:

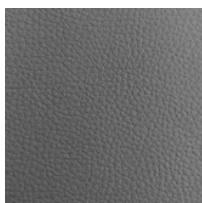
- Ancho: 1,40 m.
- Espesor: 1,00 mm.
- Soporte: poliéster.
- Largo de los rollos: 30/ 40m.
- Precio muy competitivo.



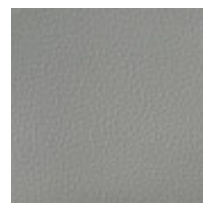
NEGRO  
600326005



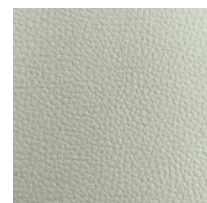
HULLA  
600326008



DAKOTA GRIS  
600326004



SILVER  
600237001



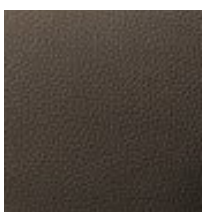
GRIS CLARO  
600326007



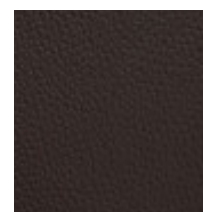
ALPACA  
600237011



BLANCO  
600237005



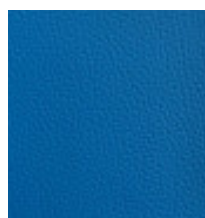
BUFALO  
600326003



MOKA  
600237008



MADEIRA  
600237007



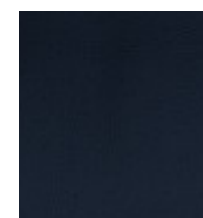
AZUL PARCHIS  
600237003



AZUL ELÉCTRICO  
600237012



ROYAL  
600237006



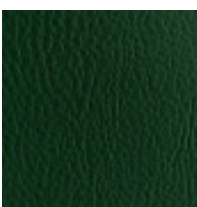
MARINO  
600237002



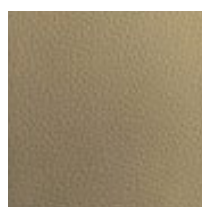
CORINTO  
600237010



ROJO  
600237004



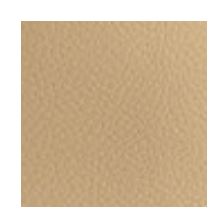
HIEDRA  
600237013



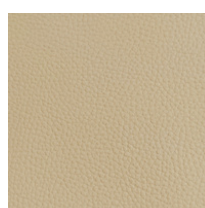
CHAMPIÑÓN  
600326009



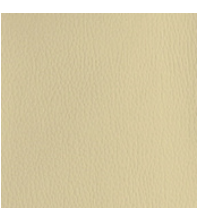
BEIG  
600326002



NATUREL  
600237009



MARFIL  
600326006



IVORY  
600326010





# Mariano Tafalla e Hijos, S.L.

www.marianotafalla.com  
pedidos@marianotafalla.com  
+34 968465952 / +34 968461987

## KOREA

SINTÉTICOS

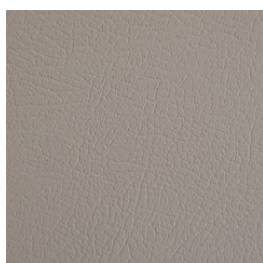


### DESCRIPCIÓN:

PVC para la restauración de  
asientos de automóvil.

### CARACTERÍSTICAS:

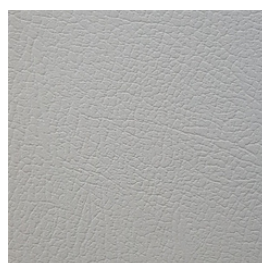
- Ancho: 1,40 m.
- Espesor: 1,10mm.
- Soporte: poliéster.
- Largo de los rollos: 30 / 40m.



CHAMPIÑON  
600324001



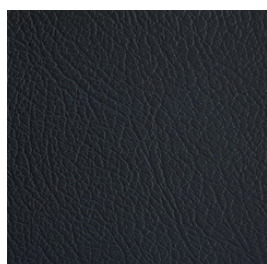
GUIJARRO  
600324002



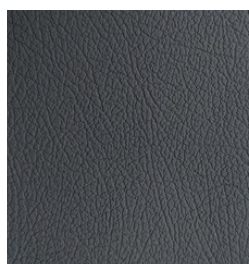
GRIS CLARO  
600324004



MARFIL  
600324008



NEGRO  
600324010



HULLA  
600324011



DAKOTA GRIS  
600324012



MARS LIGHT  
600324013



# Mariano Tafalla e Hijos, S.L.

www.marianotafalla.com  
pedidos@marianotafalla.com  
+34 968465952 / +34 968461987

## KUDU SPA

SINTÉTICOS



### DESCRIPCIÓN:

PVC para reparación de tapicerías de auto en general.  
Grabado DÓLAR.

### CARACTERÍSTICAS:

- Ancho: 1,40 m.
- Espesor: 1,10mm.
- Soporte: nylon.
- Largo de los rollos: 30 / 40m.



NEGRO  
600305044



GRIS OSCURO  
600305045





# Mariano Tafalla e Hijos, S.L.

www.marianotafalla.com  
pedidos@marianotafalla.com  
+34 968465952 / +34 968461987

SINTÉTICOS

## MALLORCA SEMIPERFORADO



### DESCRIPCIÓN:

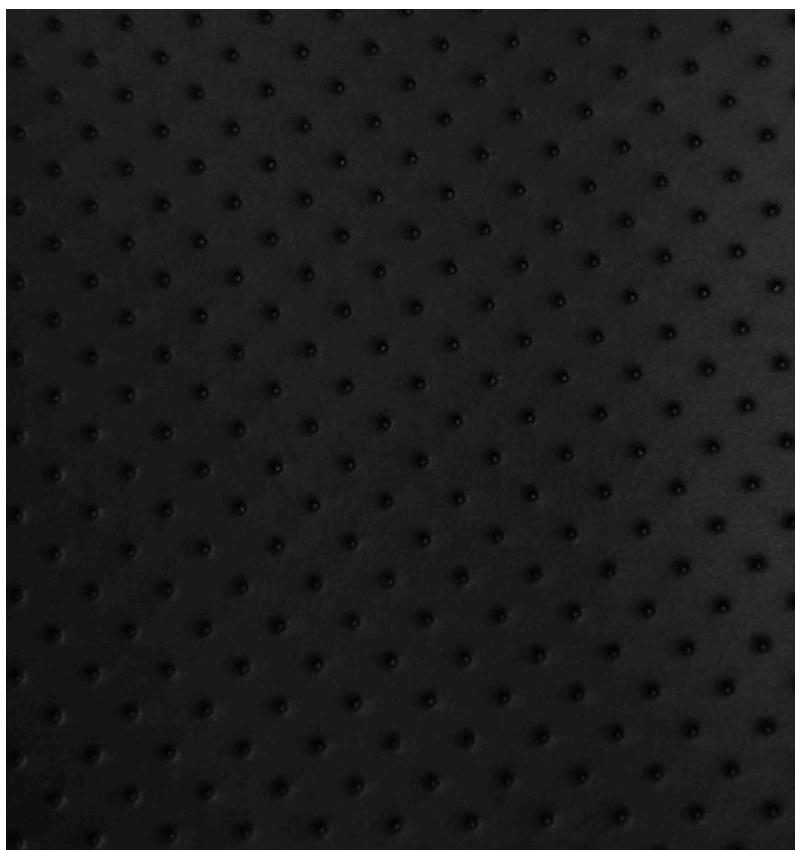
PVC para restauración de  
asientos de automóvil.  
Semi-perforado, marcado  
sin perforar del todo.

### CARACTERÍSTICAS:

- Ancho: 1,40 m.
- Espesor: 1,10mm.
- Soporte: poliéster.
- Largo de los rollos: 30/ 40m.



FR EN UNE 1021 PART I & II



NEGRO  
600305035



# Mariano Tafalla e Hijos, S.L.

www.marianotafalla.com  
pedidos@marianotafalla.com  
+34 968465952 / +34 968461987

## MAXIM

SINTÉTICOS

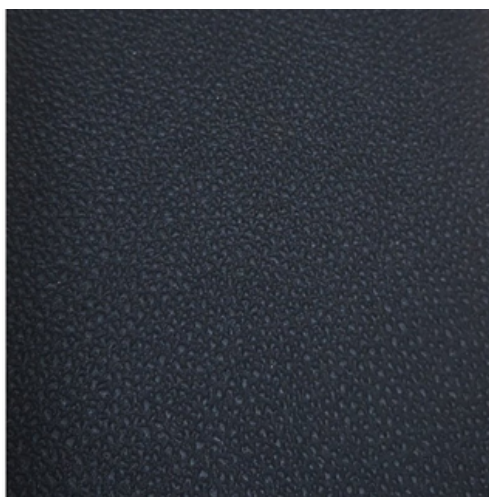


### DESCRIPCIÓN:

PVC para la restauración de  
asientos de automóvil.

### CARACTERÍSTICAS:

- Ancho: 1,40 m.
- Espesor: 1,10 mm.
- Soporte: poliéster.
- Largo de los rollos: 30 / 40m.



NEGRO  
600305032



DAKOTA BEIGE  
600305033



CASTAÑO  
600305037



GRIS MEDIO  
600305038





# Mariano Tafalla e Hijos, S.L.

www.marianotafalla.com  
pedidos@marianotafalla.com  
+34 968465952 / +34 968461987

## MELBOURNE

SINTÉTICOS

### DESCRIPCIÓN:

PVC para tapicería del mundo Contract.

### CARACTERÍSTICAS:

- Ancho: 1,40 m.
- Espesor: 1,20 mm.
- Soporte: poliéster.
- Largo de los rollos: 30 / 40 m.
- Contract nivel alto.



ASTM G 21-96



ANTIBACTERIAL



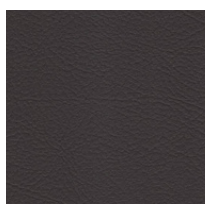
ASTM D4329 CYCLE A  
1000 HORAS ESCALAS  
GRIS = 4



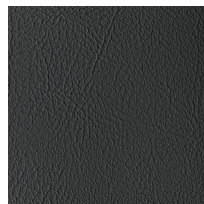
FIRE  
RESISTANT  
FMVSS 302 NFP 92 504  
1995 (M2)



NEGRO  
600125001



MOCCA  
600125003



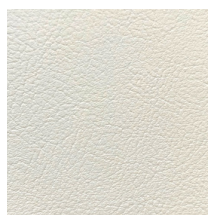
GRAFITO  
600125014



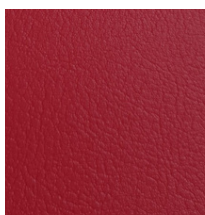
GRAU  
600125005



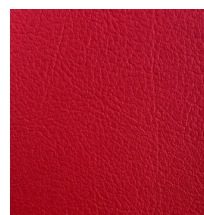
PERLE  
600125006



BLANCO  
600125002



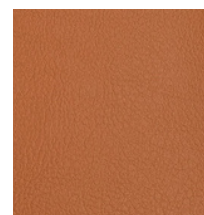
KIRSCH  
600125007



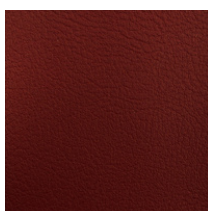
ROT  
600125008



NECTARINE  
600125009



TERRACOTTA  
600125011



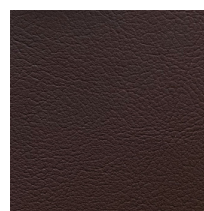
PORT  
600125023



ORANGE  
600125013



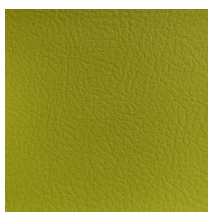
SAFRAN  
600125020



BUCHE  
600125010



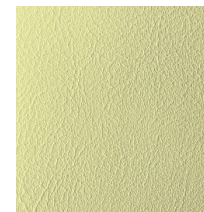
TAUPE  
600125012



LIMONE  
600125017



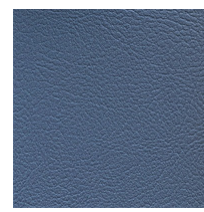
PISTAZIE  
600125022



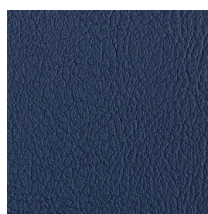
SISAL  
600125015



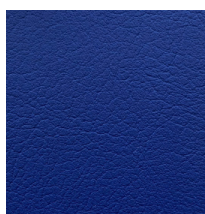
BALTIC  
600125019



TITAN  
600125021



MARINO  
600125016



DELFT  
600125004



AZUR  
600125018





# Mariano Tafalla e Hijos, S.L.

www.marianotafalla.com  
pedidos@marianotafalla.com  
+34 968465952 / +34 968461987

## METAL SUEDE

SINTÉTICOS

### DESCRIPCIÓN:

PVC para cualquier tipo de tapicería, especialmente para el sector Contract. Alta calidad, con acabado metalizado y grabado textil.

### CARACTERÍSTICAS:

- Ancho: 1,40 m.
- Espesor: 1,20 mm.
- Soporte: poliéster.
- Largo de los rollos: 30 / 40m.
- Ignifugación M2.
- Resistencia a rayos UV, náutica.
- Uso hospitalario.



ASTM G 21-96



ANTIBACTERIAL



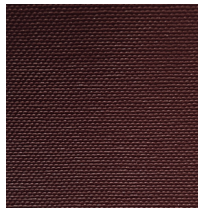
ESCALAS GRIS  
QUV 1000 HORAS -4



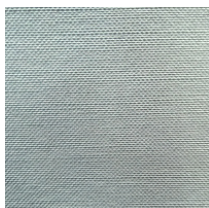
FIRE  
RESISTANT  
NFP 92 504 1995 (M2)



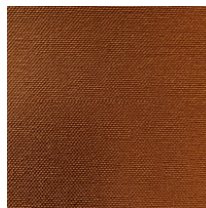
ONIX  
600111002



BURDEOS  
600111021



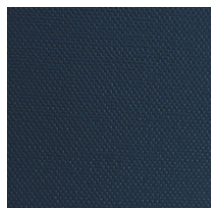
SILVER  
600111004



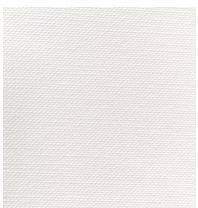
COBRE  
600111005



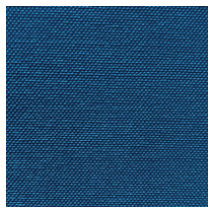
MOKA  
600111006



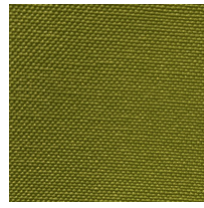
MARINO  
600111022



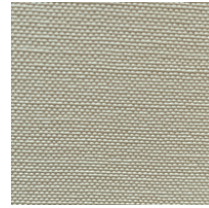
BLANCO NACAR  
600111008



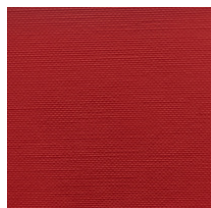
ROYAL  
600111020



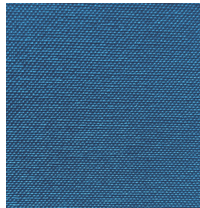
PISTACHO  
600111010



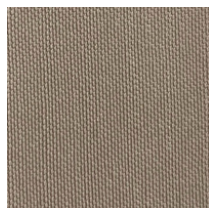
MARFIL  
600111019



ROJO  
600111012



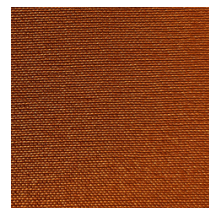
OCEAN  
600111013



TAUPE  
600111014



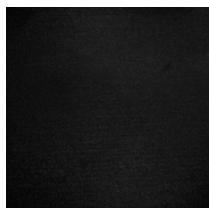
CHAMPAGNE  
600111015



MANDARINE  
600111016



LUGGAGE  
600111017



NEGRO  
600111018



# Mariano Tafalla e Hijos, S.L.

www.marianotafalla.com  
pedidos@marianotafalla.com  
+34 968465952 / +34 968461987

## MIAMI

SINTÉTICOS

### DESCRIPCIÓN:

PVC económico para náutica básica.

### CARACTERÍSTICAS:

- Ancho: 1,40 m.
- Espesor: 1,05 mm
- Soporte nylon resistente al agua y humedad
- Largo de los rollos: 30 / 40m.
- Material para tapicería en general.
- Alto nivel de solidez a la luz.
- Muy alta resistencia al desgarro.
- Calidad media para uso náutico exterior.



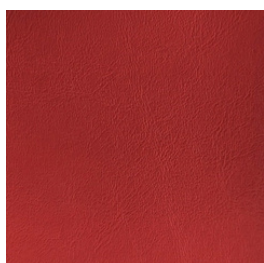
ASTM G 21-96



ANTIBACTERIAL



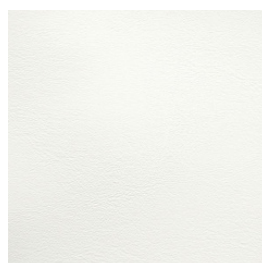
DIN EN ISO 105 B06  
1000 HORAS



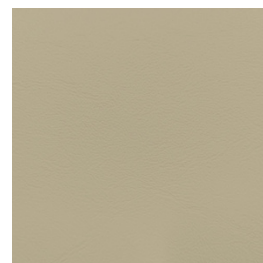
ROJO  
600404027



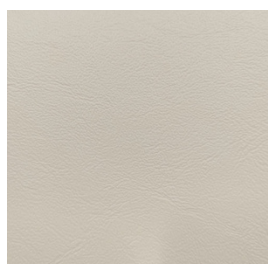
AZAFATA  
600404019



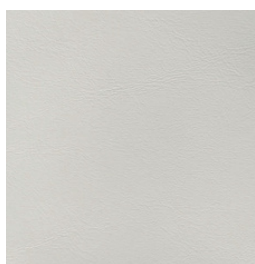
BLANCO  
600404029



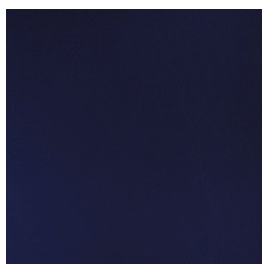
CREMA  
600404021



CRUDO  
600404022



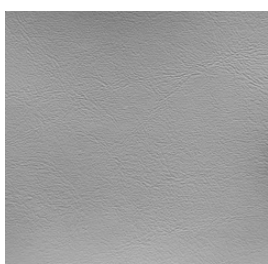
GRIS CLARO  
600404023



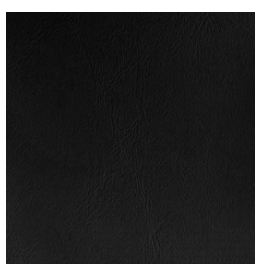
MARINO  
600404024



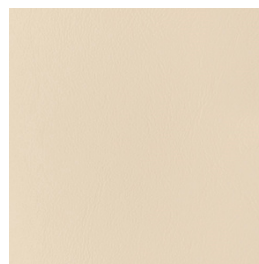
MOSTAZA  
600404025



SILVER  
600404028



NEGRO  
600404026



AVORIO  
600404018





# Mariano Tafalla e Hijos, S.L.

www.marianotafalla.com  
pedidos@marianotafalla.com  
+34 968465952 / +34 968461987

## MONZA ECO

SINTÉTICOS

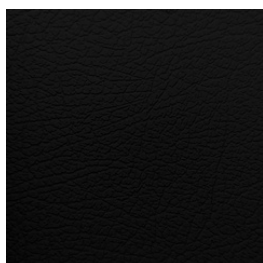


### DESCRIPCIÓN:

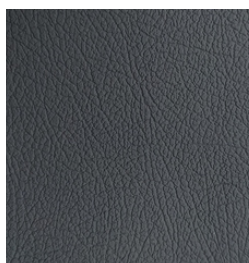
PVC para tapicería, en general de tipo industrial.

### CARACTERÍSTICAS:

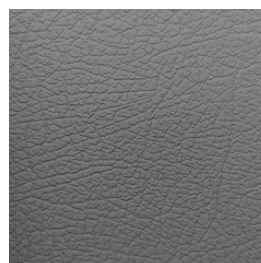
- Ancho: 1,40 m.
- Espesor: 1,00 mm.
- Soporte: poliéster.
- Largo de los rollos: 30 / 40 m.
- Precio muy competitivo.



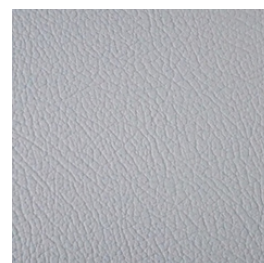
NEGRO  
600328001



HULLA  
600328010



DAKOTA GRIS  
600328006



GRIS CLARO  
600328002



ORION  
600328007



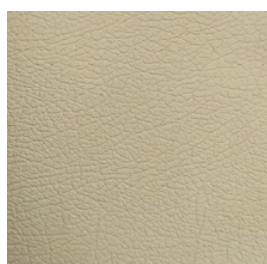
CHAMPIÑÓN  
600328005



DAKOTA BEIGE  
600328004



MARFIL  
600328003



GUIJARRO  
600328008



JAVA  
600328009



MARS LIGHT  
600328011





# Mariano Tafalla e Hijos, S.L.

## MONZA ECO FOAMIZADO

SINTÉTICOS

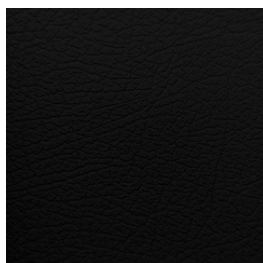
www.marianotafalla.com  
pedidos@marianotafalla.com  
+34 968465952 / +34 968461987

### DESCRIPCIÓN:

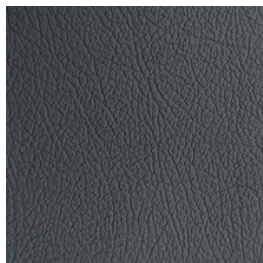
PVC para la restauración de  
asientos de automóvil.  
Versión foamizada en 3  
mm con charmes.

### CARACTERÍSTICAS:

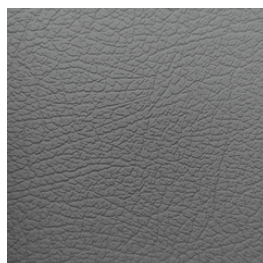
- Ancho: 1,40 m.
- Espesor: 1,10mm.
- Soporte: poliéster
- Largo de los rollos: 30 / 40m.
- Versión foamizada en 3 mm con charmes.



NEGRO  
600308013



HULLA  
600308007



DAKOTA GRIS  
600308003



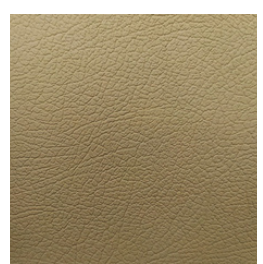
GRIS CLARO  
600308005



ORION  
600308014



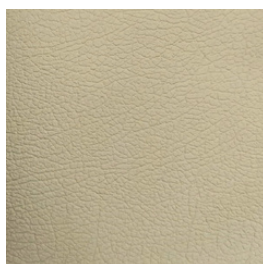
CHAMPIÑÓN  
600308001



DAKOTA BEIGE  
600308002



MARFIL  
600308009



GUIJARRO  
600308006



JAVA  
600308008



MARS LIGHT  
600308012



# Mariano Tafalla e Hijos, S.L.

## MONZA ECO PERFORADO

SINTÉTICOS

www.marianotafalla.com  
pedidos@marianotafalla.com  
+34 968465952 / +34 968461987

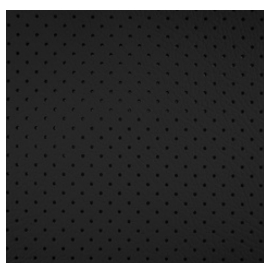


### DESCRIPCIÓN:

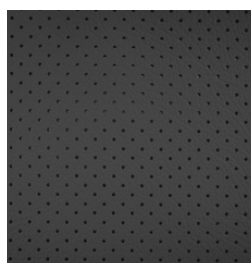
PVC para la restauración de  
asientos de automóvil  
Versión perforada.

### CARACTERÍSTICAS:

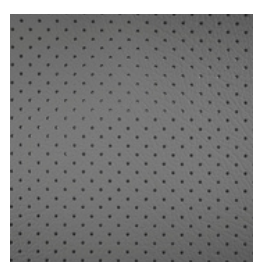
- Ancho: 1,40 m.
- Espesor: 1,10mm.
- Soporte: poliéster.
- Largo de los rollos: 30 / 40m.



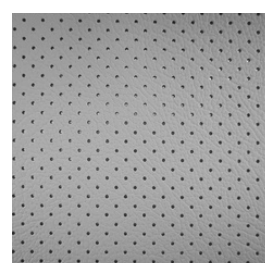
NEGRO  
600309013



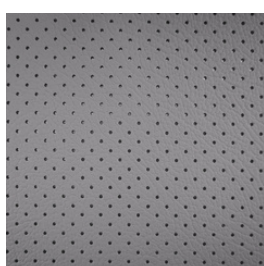
HULLA  
600309007



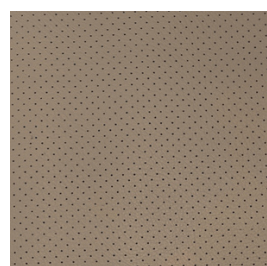
DAKOTA GRIS  
600309003



GRIS CLARO  
600309005



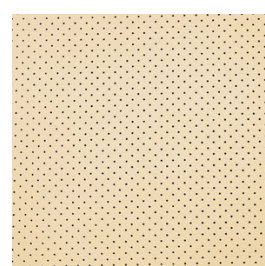
ORION  
600309014



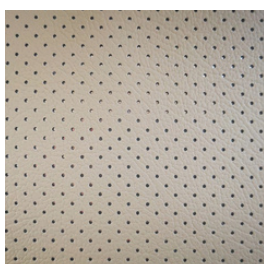
CHAMPIÑÓN  
600309001



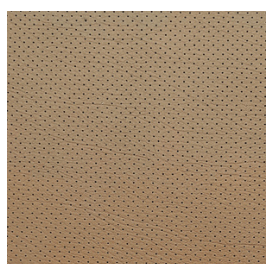
DAKOTA BEIGE  
600309002



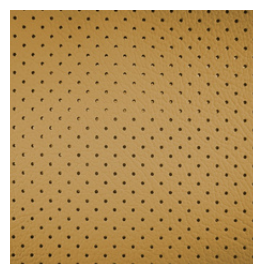
MARFIL  
600309009



GUIJARRO  
600309006



JAVA  
600309008



MARS LIGHT  
600309012



# Mariano Tafalla e Hijos, S.L.

www.marianotafalla.com  
pedidos@marianotafalla.com  
+34 968465952 / +34 968461987

## NAUTIFLEX

SINTÉTICOS

### DESCRIPCIÓN:

PVC para tapicería de exteriores náutica  
Para el color blanco existe una versión foamizada en 5 mm.

### CARACTERÍSTICAS:

- Ancho: 1,40 m.
- Espesor: 1,10mm.
- Soporte: poliéster.
- Largo de los rollos: 30 / 40m.
- UV resistente.



ASTM G 21-96



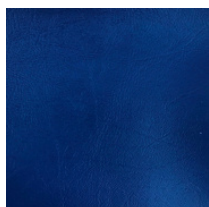
ANTIBACTERIAL



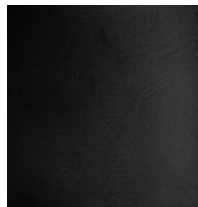
ASTM G153-00a  
Cycle 1 1000 HORAS



EN UNE 1021-1&2



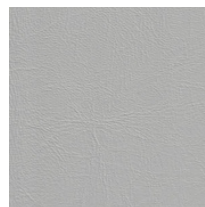
ROYAL BLUE  
600408004



SLATE BLACK  
600408001



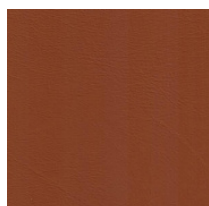
CINDER GREY  
600408002



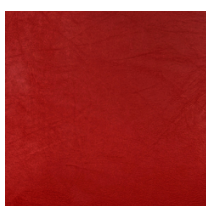
AUSTER GREY  
600408003



REGAL BLUE  
600408005



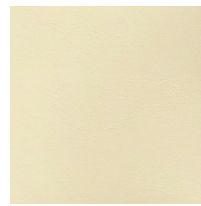
OCRE  
600408006



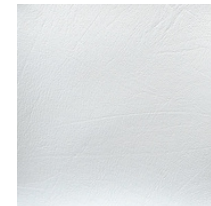
LOLLYPOP RED  
600408007



DUNE  
600408008



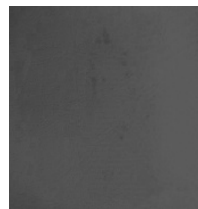
IVORY  
600408009



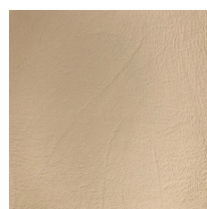
MYSTIC WHITE  
600408010



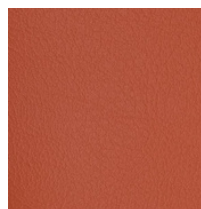
OFF WHITE  
600408011



SMOKE GREY  
600408012



LIGHT BEIGE  
600408013



NECTARINE  
600408014





# Mariano Tafalla e Hijos, S.L.

www.marianotafalla.com  
pedidos@marianotafalla.com  
+34 968465952 / +34 968461987

## NIGERIA AUTO

SINTÉTICOS

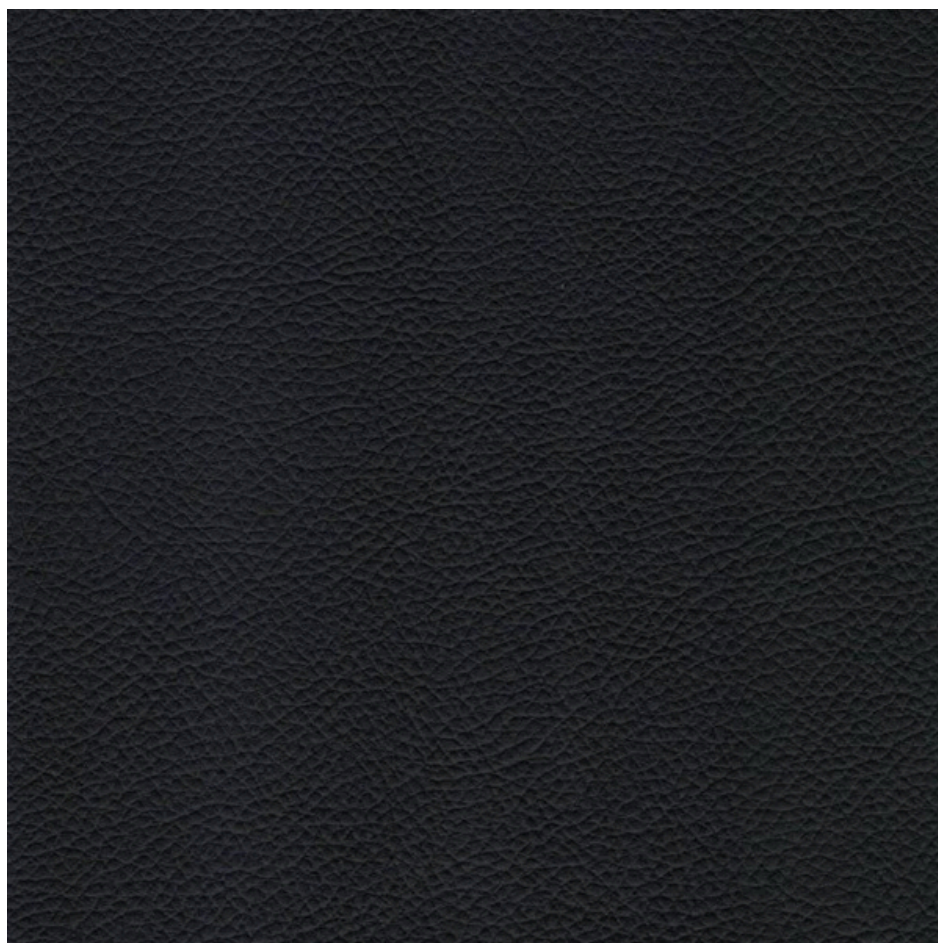


### DESCRIPCIÓN:

PVC para industria de la  
automoción.  
Para fabricación y  
restauración de asientos.

### CARACTERÍSTICAS:

- Ancho: 1,40 m.
- Espesor: 1,1 mm.
- Soporte: nylon muy fuerte y elástico.
- Largo de los rollos: 30 / 40m.
- Acabado mate.



NEGRO  
600305901



# Mariano Tafalla e Hijos, S.L.

## OPORTO MOTORCYCLE

SINTÉTICOS

www.marianotafalla.com  
pedidos@marianotafalla.com  
+34 968465952 / +34 968461987



### DESCRIPCIÓN:

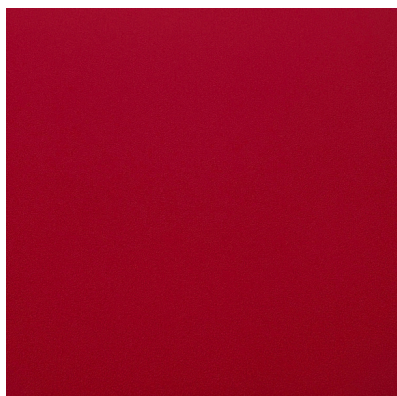
PVC ideal para tapicería de automoción y asientos de motos.

### CARACTERÍSTICAS:

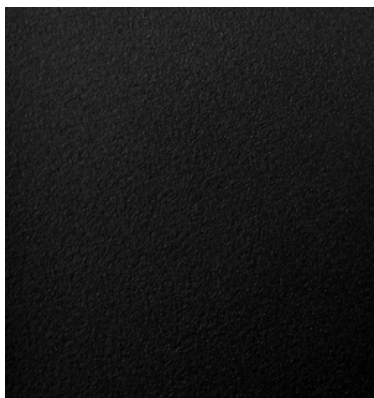
- Ancho: 1,40 m.
- Espesor: 1,00 mm.
- Soporte: Nylon.
- Largo de los rollos: 30 / 40m.
- No resbala.
- Exteriores.



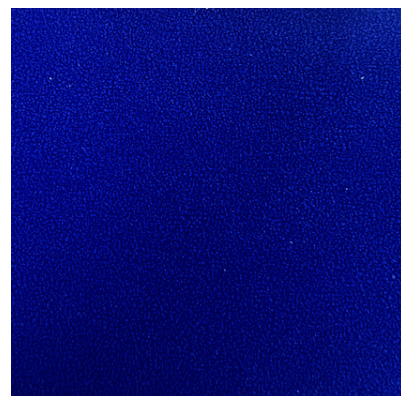
ISO 105802  
COLORES CLAROS >=6  
COLORES OSCUROS >=7



ROJO  
600358001



NEGRO  
600358003



DELFT  
600358002



# Mariano Tafalla e Hijos, S.L.

www.marianotafalla.com  
pedidos@marianotafalla.com  
+34 968465952 / +34 968461987

## PANAMERA

SINTÉTICOS

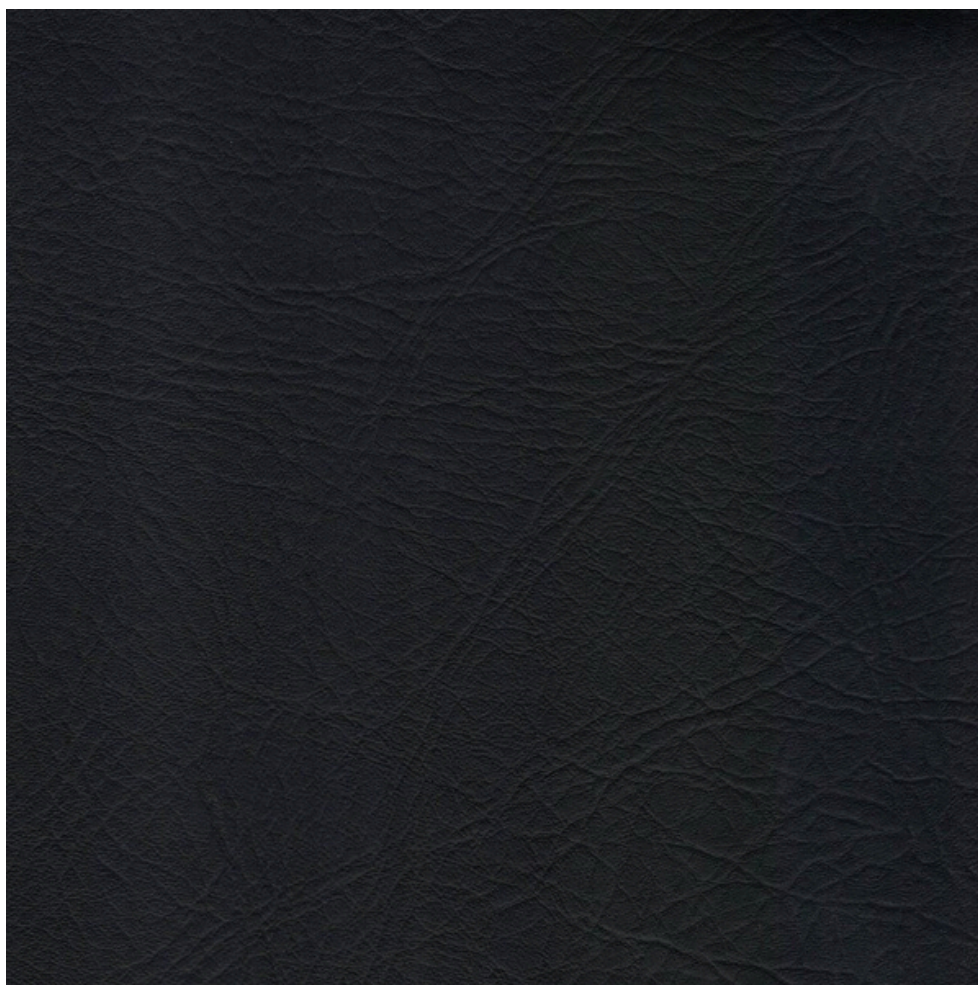


### DESCRIPCIÓN:

PVC para industria de la  
automoción.  
Para fabricación y  
restauración de asientos.

### CARACTERÍSTICAS:

- Ancho: 1,40 m.
- Espesor: 1,1 mm.
- Soporte: nylon muy fuerte y elástico.
- Largo de los rollos: 30 / 40m.
- Acabado mate.



NEGRO  
600306001





# Mariano Tafalla e Hijos, S.L.

www.marianotafalla.com  
pedidos@marianotafalla.com  
+34 968465952 / +34 968461987

## PANELS

SINTÉTICOS

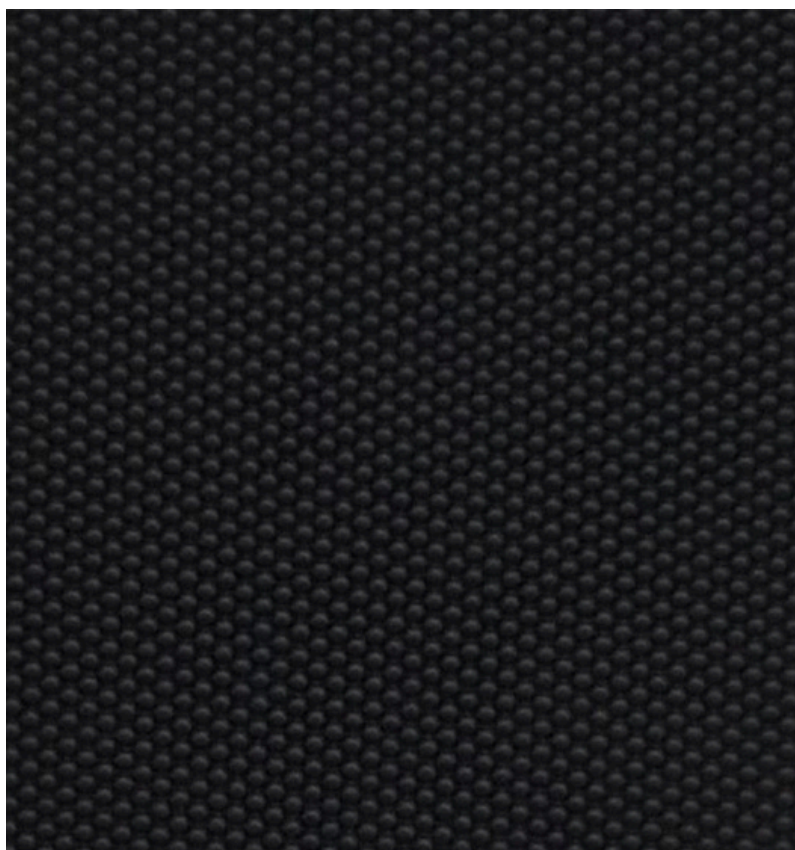


### DESCRIPCIÓN:

PVC para tapicería de interiorismo de autobús, automóviles...,etc. También por su grabado se puede utilizar para asientos de moto.

### CARACTERÍSTICAS:

- Ancho: 1,40 m.
- Espesor: 1,10mm.
- Soporte: poliéster.
- Largo de los rollos: 30 / 40m.



NEGRO  
600350002



# Mariano Tafalla e Hijos, S.L.

## POSEIDON MAGNUM

SINTÉTICOS

www.marianotafalla.com

pedidos@marianotafalla.com

+34 968465952 / +34 968461987

### DESCRIPCIÓN:

PVC para tapicería de exteriores náutica. Grabado muy liso.

### CARACTERÍSTICAS:

- Ancho: 1,40 m.
- Espesor: 1,10 mm.
- Soporte: poliéster.
- Largo de los rollos: 30 / 40m.



ASTM G 21-96



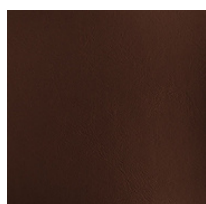
ANTIBACTERIAL



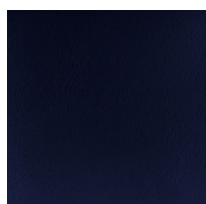
EN ISO 105 B02: 2014  
ESCALA AZUL 4  
1000 HORAS



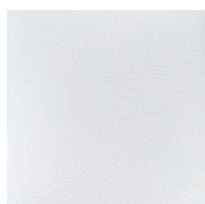
FIRE  
RESISTANT  
ISO 3795 1989  
FMVSS 302



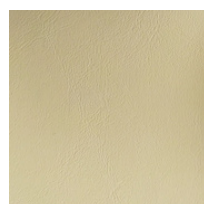
CASTAÑO  
600119020



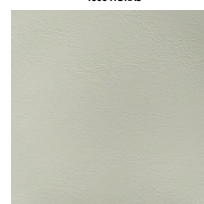
AZUL REAL  
600119021



BLANCO OPTICO  
600119001



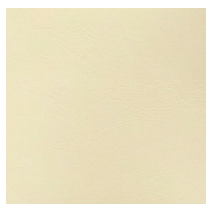
CREMA  
600119002



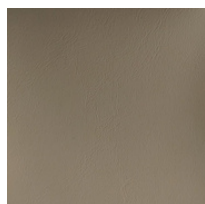
HIELO  
600119019



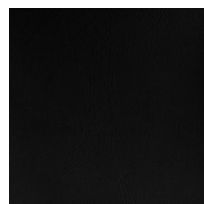
LIMON  
600119023



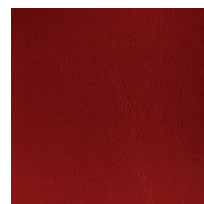
MARFIL  
600119015



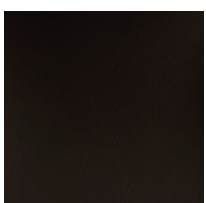
MONTERO  
600119005



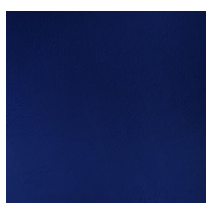
NEGRO  
600119008



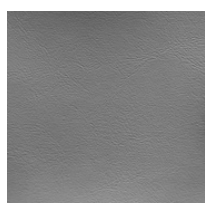
ROJO  
600119010



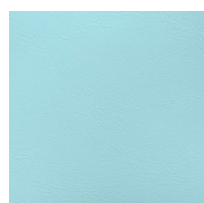
WENGUE  
600119011



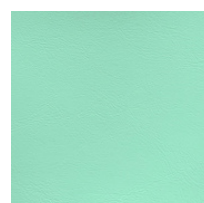
AZAFATA  
600119013



CENIZA  
600119014



CIELO  
600119016



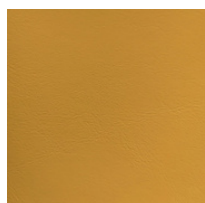
CORAL  
600119022



CRUDO  
600119003



HONEY  
600119012



MOSTAZA  
600119006



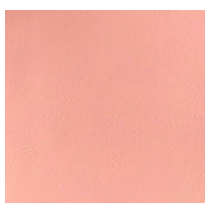
ORQUIDEA  
600119018



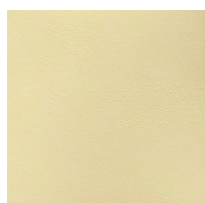
TURQUESA  
600119017



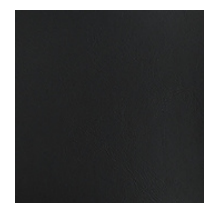
VIOLETA  
600119024



MAGENTA  
600119004



AVORIO  
600119009



GRIS OSCURO  
600119007



# Mariano Tafalla e Hijos, S.L.

## RAINBOW MEDICAL

SINTÉTICOS

www.marianotafalla.com  
pedidos@marianotafalla.com  
+34 968465952 / +34 968461987



### DESCRIPCIÓN:

Material de PVC muy suave y flexible, ideal para cualquier tipo de tapicería. Especialmente diseñado para uso hospitalario debido a la resistencia y las características de su composición.

### CARACTERÍSTICAS:

- Ancho: 1,40 m.
- Espesor 1,20 mm.
- Soporte: poliéster/ algodón.
- Largo de los rollos: 30/ 40m.
- Ignifugo BS5852 parte 1 y 2.
- Antibacteriano.
- Anti-fungicida.
- Resistencia a la sangre, manchas etc.
- Muy elástico.
- Composición 100% PVC (superficie).



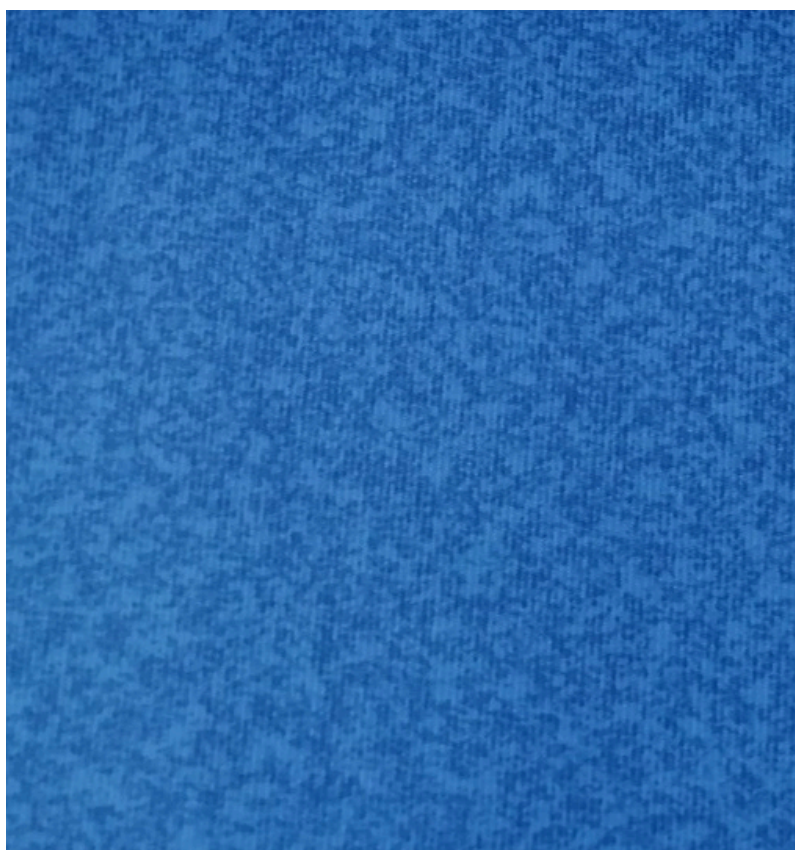
AATCC30  
AATCC147



COLORES CLAROS  
(ISO 105-B02) >3  
COLORES OSCUROS  
(ISO 4892-2:2006) >5



BS 5852 PART II



TEJANO  
600108014





# Mariano Tafalla e Hijos, S.L.

www.marianotafalla.com  
pedidos@marianotafalla.com  
+34 968465952 / +34 968461987

## SETI

SINTÉTICOS



### DESCRIPCIÓN:

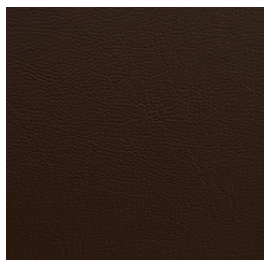
PVC para tapicería interior de automóvil, y autobuses.

### CARACTERÍSTICAS:

- Ancho: 1,40 m.
- Espesor: 1,10 mm.
- Soporte: poliéster.
- Largo de los rollos: 30 / 40m.
- Reglamento R118 parte 3.



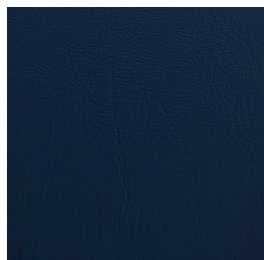
EN UNE 1021 PART I & II



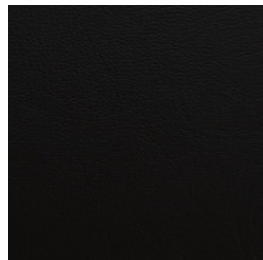
MOKA  
600231013



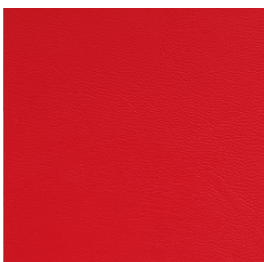
MARFIL  
600231011



MARINO  
600231012



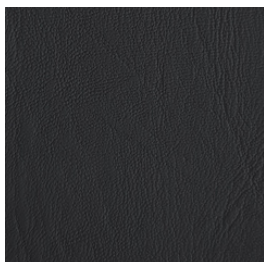
NEGRO  
600231014



ROJO  
600231016



SILVER  
600231017



PIZARRA  
600231015



BLANCO  
600231010



# Mariano Tafalla e Hijos, S.L.

## SPANDAU

### SINTÉTICOS

www.marianotafalla.com  
pedidos@marianotafalla.com  
+34 968465952 / +34 968461987

#### DESCRIPCIÓN:

PVC para el mundo del Contract.

#### CARACTERÍSTICAS:

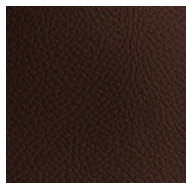
- Ancho: 1,40 m.
- Espesor 1,20 mm.
- Soporte: poliéster.
- Largo de los rollos: 30 / 40m.



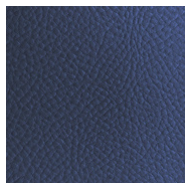
R 118-PART II & III  
FMVSS 302 EN UNE 1021  
PART I & II



AGUA MARINA  
600107001



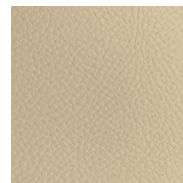
AVIGNON  
600107068



AZUL ELÉCTRICO  
600107078



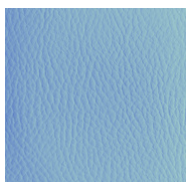
AZUL PARCHIS  
600107004



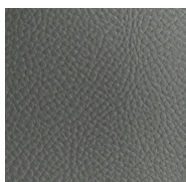
BEIG  
600107069



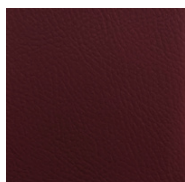
BLANCO  
600107070



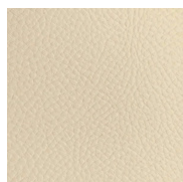
CELESTE  
600107071



CENIZA  
600107073



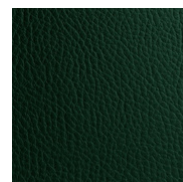
CORINTO  
600107074



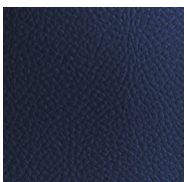
CREMA  
600107072



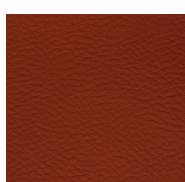
HABANA  
600107075



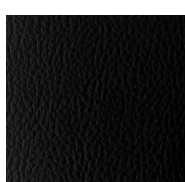
HIEDRA  
600107076



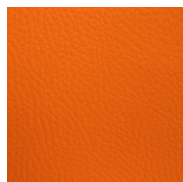
MARINO  
600107077



NECTARINA  
600107048



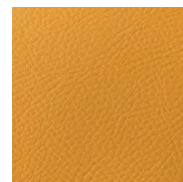
NEGRO  
600107034



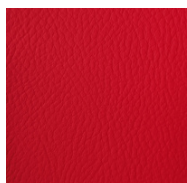
ORANGE  
600107043



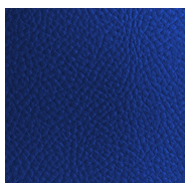
SAFRAN  
600107045



POLEN  
600107044



ROJO  
600107079



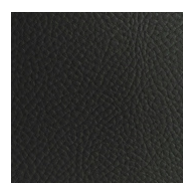
ROYAL  
600107066



PERLA  
600107038



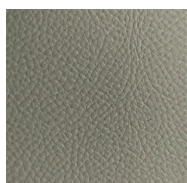
SILVER  
600107067



PIZARRA  
600107065



ALGA  
600107046



SIERRA  
600107051



GRIS CLARO  
600107063



MELONE  
600107049



# Mariano Tafalla e Hijos, S.L.

www.marianotafalla.com  
pedidos@marianotafalla.com  
+34 968465952 / +34 968461987

## TONDO

SINTÉTICOS

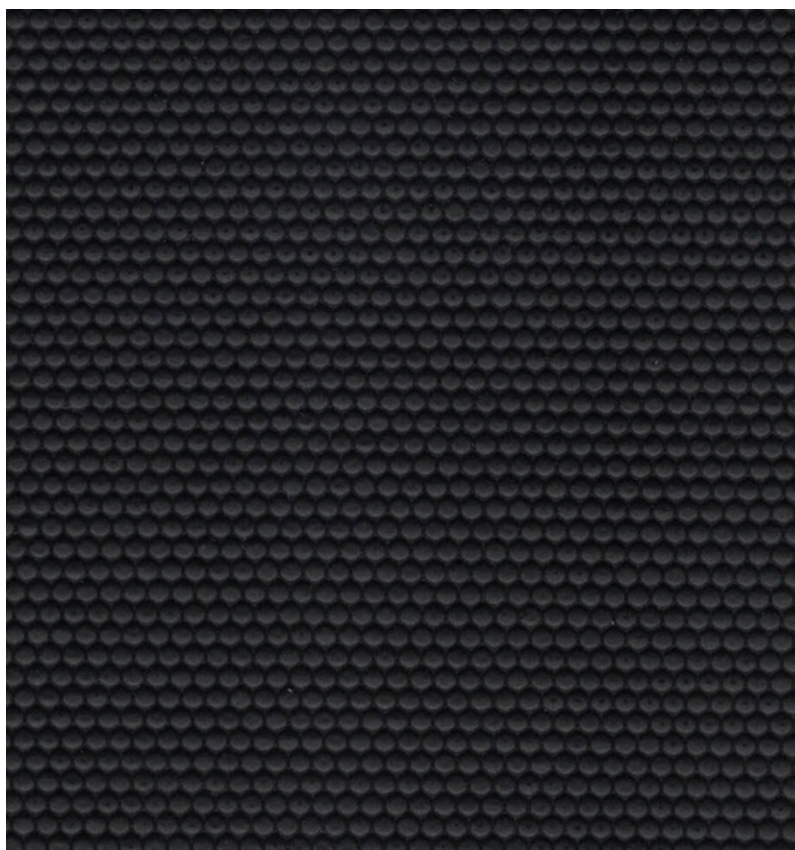


### DESCRIPCIÓN:

PVC para tapicería  
restauración de  
automoción.  
Grabado para sillines de  
moto.

### CARACTERÍSTICAS:

- Ancho: 1,40 m.
- Espesor: 1,10mm.
- Soporte: nylon.
- Largo de los rollos: 30/ 40m.



TONDO NEGRO  
600348001





# Mariano Tafalla e Hijos, S.L.

www.marianotafalla.com  
pedidos@marianotafalla.com  
+34 968465952 / +34 968461987

## TUAREG

SINTÉTICOS

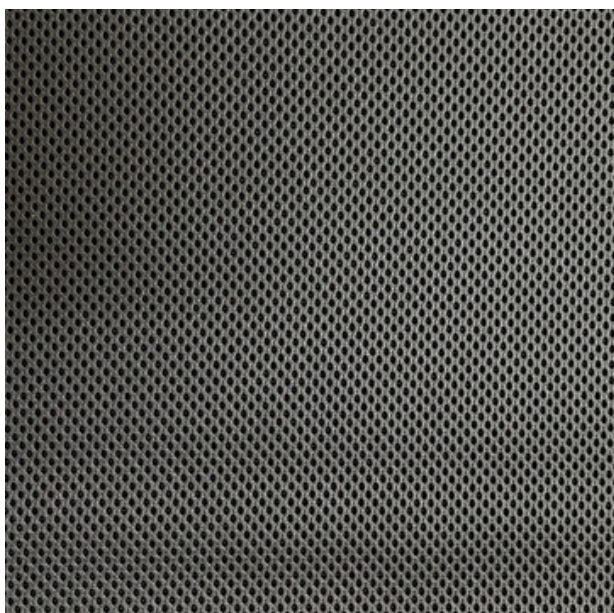


### DESCRIPCIÓN:

PVC para tapicería  
restauración de automoción.  
Grabado para sillines de  
moto.

### CARACTERÍSTICAS:

- Ancho: 1,40 m.
- Espesor: 1,10 mm.
- Soporte: poliéster.
- Largo de los rollos: 30 / 40m.



METEOR  
600332001



NEGRO  
600332002



# Mariano Tafalla e Hijos, S.L.

www.marianotafalla.com  
pedidos@marianotafalla.com  
+34 968465952 / +34 968461987

## VICTORIA

SINTÉTICOS



### DESCRIPCIÓN:

PVC para tapicería sector Contract.

### CARACTERÍSTICAS:

- Ancho 1.4 m.
- Espesor 1.2 mm.
- Soporte: poliéster
- Largo de los rollos: 30 / 40m.
- Grabado similar a un tejido.
- Resistente para exteriores.
- Ignífugo (consulte hoja técnica).
- Tiene especiales requerimientos para uso hospitalario (consulte ficha técnica).
- Material ideal para muebles de jardín y asientos para náutica.



ESTABILIDAD  
ULTRAVIOLETA  
ASTM D4329-05  
1000 HORAS

(NFPA 260 /  
UFAC CLASS I /  
CA117 / MV302 /  
B55852 0#/C)



ARTIC  
700206001



HENNA  
700206002



ATLANTIC  
700206003



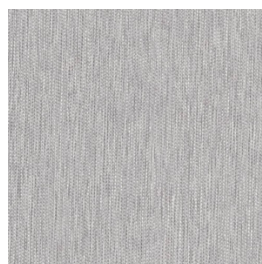
HARBOR  
700206004



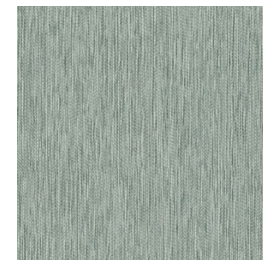
STONE  
700206005



PASTURE  
700206006



FEATHER  
700206007



LAGOON  
700206008



SEACLIFF  
700206009



GINGER  
700206010



# Mariano Tafalla e Hijos, S.L.

www.marianotafalla.com  
pedidos@marianotafalla.com  
+34 968465952 / +34 968461987

## RESUMEN CARACTERÍSTICAS SINTÉTICOS

SINTÉTICO	UV RESITENCIA EXTERIORES	IGNIFUGACIÓN	ANTIHONGO	USO HOSPITALARIO	MARTINDALE	OTROS	MEDIO AMBIENTE
ANDROID	ASTM D4329 CYCLE A 1000 HORAS /ESCALA GRIS 4	FMVSS 302 NFP 92 504 1995 (M2)	ASTM G 21-96	NO HAY CRECIMIENTO O DECOLORACIÓN EN LA SUPERFICIE "A" O "B"	BS5690 - >100,000	RESISTENCIA AL DESGARRO DIN EN ISO 53356	
ANTILOPE ECO						RESISTENCIA AL DESGARRO DIN EN ISO 53356	
ARKANSAS BIELASTICO		FMVSS 302 R118 ANNEX-6			DIN EN ISO 12947-2 BS5690 >50,000	RESISTENCIA AL DESGARRO DIN EN ISO 53356	REACH DECLARATION (SVHC LIST)
ASTON POLARIS	DIN EN ISO 105-B06 1000 HORAS/ ESCALA GRIS > 4	FMVSS 302	ASTM G 21-96	NO HAY CRECIMIENTO O DECOLORACIÓN EN LA SUPERFICIE "A" O "B"	DIN EN ISO 12947-2 BS 5690 50.000	RESISTENCIA AL DESGARRO DIN EN ISO 53356	
BABY MATE		FR EN UNE 1021 PART I & II			DIN EN ISO 12947-2 BS 5690 50.000	RESISTENCIA AL DESGARRO DIN EN ISO 53356	
BISON	ISO 105 B02:2014 (ISO 4892-2: 2006) >5	ECE R118.02 ANNEX 6-7-8	ASTME2149		TS EN ISO 5470-2 >150000	RESISTENCIA AL DESGARRO TS EN ISO 4674-1	
CARBONO		FMVSS 302 EN UNI 1021 PART I&II R 118-PART II & III			DIN EN ISO 12947-2 BS 5690 > 50,000	RESISTENCIA AL DESGARRO DIN EN ISO 53356	
CROMA ECO						RESISTENCIA AL DESGARRO DIN EN ISO 53356	
DAINO					UNI EN ISO 12947-2 20,000 CYCLES		
DESERT		FMVSS 302				RESISTENCIA AL DESGARRO DIN EN ISO 53356	
DIAGONAL		FR EN UNE 1021 PART I & II				RESISTENCIA AL DESGARRO DIN EN ISO 53356	
DIAMANTE	DIN EN ISO 105-B06 500 HORAS / ESCALA GRIS > 4	FMVSS 302				RESISTENCIA AL DESGARRO DIN EN ISO 53356	
ELEFANTE		FMVSS 302				RESISTENCIA AL DESGARRO DIN EN ISO 53356	
ERLAN AUTO		FMVSS 302			DIN EN ISO 12947-2BS 5690 >100,000	RESISTENCIA AL DESGARRO DIN 53356	





# Mariano Tafalla e Hijos, S.L.

www.marianotafalla.com  
pedidos@marianotafalla.com  
+34 968465952 / +34 968461987

## RESUMEN CARACTERÍSTICAS SINTÉTICOS

SINTÉTICO	UV RESITENCIA EXTERIORES	IGNIFUGACIÓN	ANTIHONGO	ANTIBACTERIANO	MARTINDALE	OTROS	MEDIO AMBIENTE
ERLAN BUS		R118-PART II EN UNE 1021 PART I & II			DIN EN ISO 12947- 2 BS 5690 >100,000	RESISTENCIA AL DESGARRO DIN EN ISO 53356	
FANTASY MEDICAL		FMVSS 302	ASTM G 21- 96	NO HAY CRECIMIENTO O DECOLORACIÓN EN LA SUPERFICIE "A" O "B"	BS 5690 >50,000	RESISTENCIA AL DESGARRO DIN 53356	
FIBRA		FR EN UNE 1021 PART I & II				RESISTENCIA AL DESGARRO DIN EN ISO 53356	
KENTONI ACUARELA						RESISTENCIA AL DESGARRO DIN 53356	
KOREA						RESISTENCIA AL DESGARRO DIN EN ISO 53356	
KUDU SPA						RESISTENCIA AL DESGARRO DIN EN ISO 53356	
MALLORCA SEMIPERFORADO		FR EN UNE 1021 PART I& II				RESISTENCIA AL DESGARRO DIN EN ISO 53356	
MAXIM		FR EN UNE 1021 PART I & II				RESISTENCIA AL DESGARRO DIN EN ISO 53356	
MELBOURNE	ASTM D4329 CYCLE A 1000 HORAS/ESCALA GRIS 4	FMVSS 302 NFP 92 504 1995 (M2)	ASTM G 21-96	NO HAY CRECIMIENTO O DECOLORACIÓN EN LA SUPERFICIE "A" O "B"	BS 5690 >100,000	BLOOD RESISTANCE AATCC 130-2010 RESISTENCIA AL DESGARRO DIN 53356	
METAL SUEDE	ESCALA GRIS QUV 1000 HORAS ≥4	NFP 92 504 1995 (M2)	ASTM G 21-96	NO HAY CRECIMIENTO O DECOLORACIÓN EN LA SUPERFICIE "A" O "B"	DIN EN ISO 12947-2 BS 5690 >100.000	RESISTENCIA AL DESGARRO DIN 53356	
MIAMI	DIN EN ISO 105 B06		ASTM G 21-96	NO HAY CRECIMIENTO O DECOLORACIÓN EN LA SUPERFICIE "A" O "B"	DIN EN ISO 12947-2 BS 5690 >50.000	RESISTENCIA AL DESGARRO DIN 53356	
MONZA ECO						RESISTENCIA AL DESGARRO ISO 4674-2	



# Mariano Tafalla e Hijos, S.L.

## RESUMEN CARACTERÍSTICAS SINTÉTICOS

www.marianotafalla.com  
pedidos@marianotafalla.com  
+34 968465952 / +34 968461987

SINTÉTICO	UV RESISTENCIA EXTERIORES	IGNIFUGACIÓN	ANTIHONGO	ANTIBACTERIANO	MARTINDALE	OTROS	MEDIO AMBIENTE
NAUTIFLEX	ASTM G153-00a, Cycle 1 1000hrs	EN UNE 1021-1&2	ASTM G 21-96	NO HAY CRECIMIENTO O DECOLORACIÓN EN LA SUPERFICIE "A" O "B"		RESISTENCIA AL DESGARRO DIN EN ISO 53356	
NIGERIA		FMVSS 302			DIN EN ISO 12947-2, BS 5690	RESISTENCIA AL DESGARRO DIN EN ISO 53356	
OPORTO MOTORCYCLE	ISO 105B02 COLORES CLAROS >=6 COLORES OSCUROS >=7				ISO 5470-2 >50,000	RESISTENCIA AL DESGARRO ISO 4674-1	
PANAMERA		FMVSS 302			DIN EN ISO 12947-2, BS 5690	RESISTENCIA AL DESGARRO DIN EN ISO 53356	
PANELS						RESISTENCIA AL DESGARRO DIN 53356	
POSEIDON MAGNUM	ESCALA AZUL 4 EN ISO 105 B02:2014 1000 HORAS	ISO 3795 1989 FMVSS 302	ASTM G 21-96	NO HAY CRECIMIENTO O DECOLORACIÓN EN LA SUPERFICIE "A" O "B"	BS 5690 >100.000	RESISTENCIA AL DESGARRO DIN 53356	
RAINBOW MEDICAL	COLORES CLAROS (ISO 105- B02) >3 COLORES OSCUROS (ISO 4892-2:2006) >5	BS 5852 PART II	AATCC30 AATCC147		TS 4132 EN ISO 5470-2 >45,000 12kPa	RESISTENCIA AL DESGARRO TS EN ISO 4674-1	
SETI		FMVSS302 R118/3 EN UNE 1021 PART I & II			DIN EN ISO 12947-2 BS 5690 >50,000	RESISTENCIA AL DESGARRO DIN EN ISO 53356	
SPANDAU		R118-PART II & III FMVSS 302 EN UNE 1021 PART I & II					
TONDO		FMVSS 302				RESISTENCIA AL DESGARRO DIN EN ISO 53356 WARP-25	
TUAREG	EN ISO 105 B02: 2014 1000 HORAS (4)					RESISTENCIA AL DESGARRO DIN EN ISO 53356	
VICTORIA	ASTM D4329-05 1000 HORAS	(NFPA260 / UFAC CLASS I / CA117 / MV302/ BS5852 0#/C)	ISO 22196-2007 ASTM TEST METHOD 147, ASTM TEST METHOD 30-III		ASTM D4157-2007 100,000	RESISTENCIA AL DESGARRO BS EN ISO-3377-1 :2002	REACH DECLARATION (SVHC LIST)



**Mariano Tafalla e Hijos, S.L.**

**NÁUTICA**  
**PLASTIFICADOS Y CRISTALES**  
**SINTÉTICOS**  
**CUEROS SINTÉTICOS**  
**PIELES**  
**AUTOMÓVIL Y CAPOTAS**  
**MOQUETAS Y SUELOS**  
**TEJIDOS EXTERIOR**

[www.marianotafalla.com](http://www.marianotafalla.com)  
[pedidos@marianotafalla.com](mailto:pedidos@marianotafalla.com)  
+34 968465952 / +34 968461987